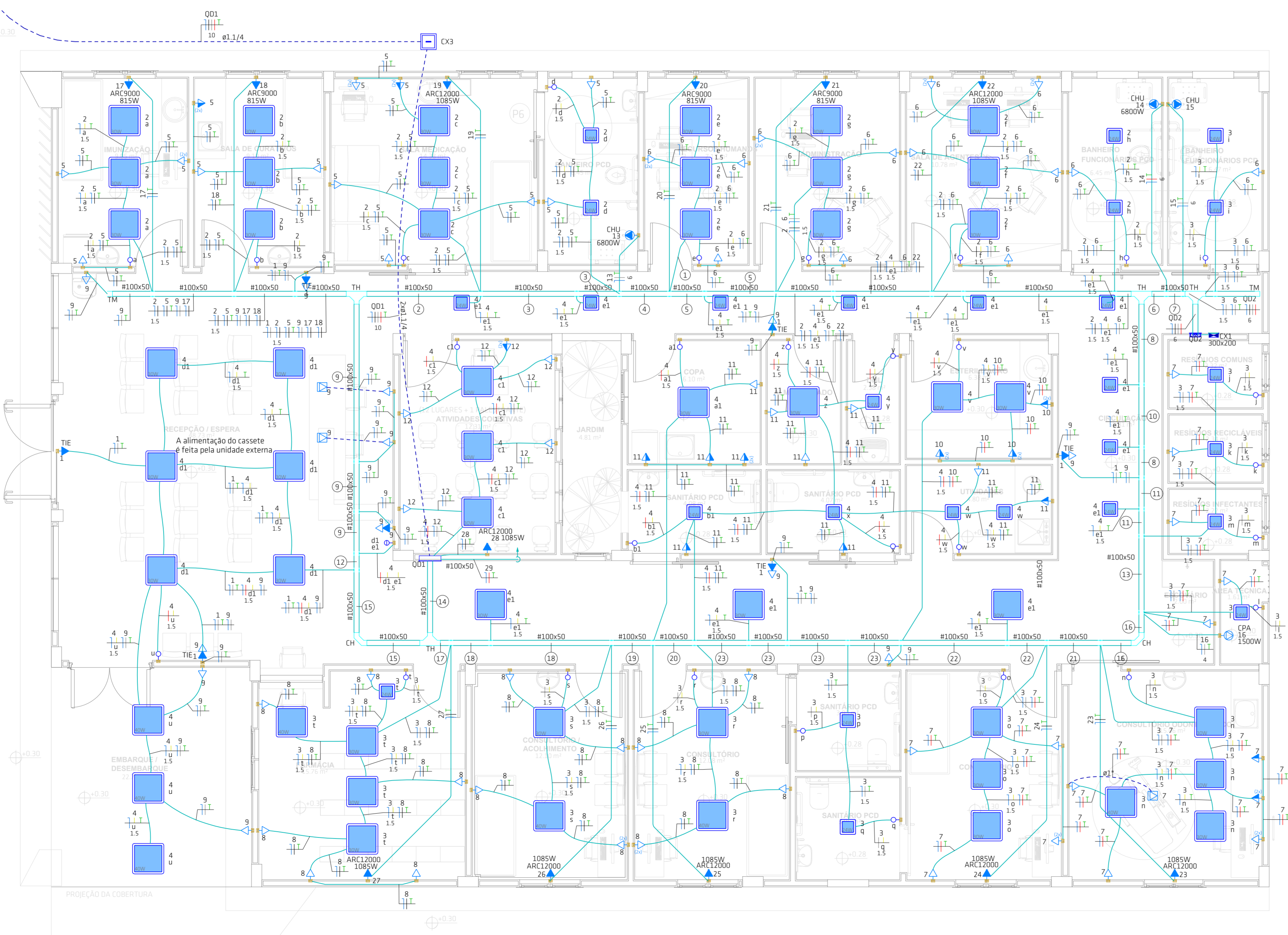
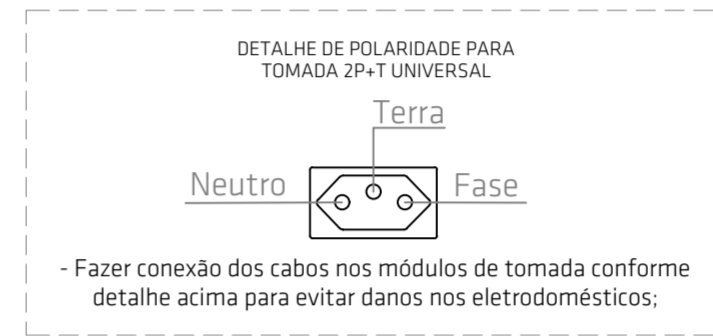


Legenda de condutos - Térreo	
Elétrica	
Direta	—
Teto	—
Média	—
Baixa	—
Piso	—

Legenda das indicações - Térreo	
CHU	Pontos de força - Uso específico - Chuveiro 6800 W
CFA	Pontos de força - Uso específico - Compressor de ar 2HP
ARC12000	Pontos de força - Uso específico - Condicionador de ar Split 12000BTU
ARC12000	Pontos de força - Uso específico - Condicionador de ar Split 12000BTU N
ARC9000	Pontos de força - Uso específico - Condicionador de ar Split 9000BTU
TIE	Pontos de força - Uso geral - 2P-T 10 A - alta iluminação de emergência
300x200	PVC - média - 300x200 mm
CH	Curva horizontal 90° - 100x50mm
TH	T horizontal 90° - 100x50mm
TM	Terminal - 100x50mm



Legenda de fiação - Térreo - Parte 1	
1	2 6 1.5
2	1 2 4 5 6 9 13 19 20 21 22 1.5 1.5 6
3	1 2 4 5 6 9 13 20 21 22 1.5 1.5 6
4	1 2 4 6 9 20 21 22 1.5 1.5 6
5	1 2 4 6 9 21 22 1.5 1.5 6
6	3 6 14 15 OD2 1.5 6 6 6
7	3 6 15 OD2 1.5 6 6
8	2 3 4 6 14 15 OD2 1.5 1.5 6 6 6
9	1 2 4 5 6 9 13 17 18 19 20 21 22 1.5 1.5 6
10	2 3 4 6 14 15 OD2 1.5 1.5 6 6 6
11	1 2 3 4 6 9 14 15 OD2 1.5 1.5 6 6 6
12	1 2 4 5 6 9 13 17 18 19 20 21 22 1.5 1.5 6

Legenda - Térreo	
2	Tomadas altas a 2.20m do piso
2	Tomadas baixas a 0.30m do piso
2	Tomadas médias a 1.20m do piso
Caixa de passagem	30x30cm concreto, no piso elétrico
Caixa de passagem	200x200 a 1.50m do piso
Curva horizontal 90°	
Interruptor simples 1 tecla	- 1.20m do piso
Interruptor simples 2 teclas	- 1.20m do piso
Luminaria quadrada led 24W	
Luminaria quadrada led 30W	
Luminaria quadrada led 40W	
Ponto de Força baixa a 0.30m do piso	
Quadro de distribuição 8 DIN a 1.50m do piso	
Quadro de distribuição 52 DIN a 1.50m do piso	
Quadro de medição polifásico embutido em poste	
Saída dupla para eletroduto	
T horizontal 90°	
Terminal	
Tomada alta a 2.20m do piso	
Tomada baixa a 0.30m do piso	
Tomada média a 1.20m do piso	
Tomada no piso	

Legenda de fiação - Térreo - Parte 2	
13	1 2 3 4 6 7 9 14 15 OD2 1.5 1.5 6 6 6
14	1 2 3 4 5 6 7 8 9 10 11 13 14 15 16 17 18 19 20 21 22 23 24 25 26 27 OD2 1.5 1.5 1.5 6 6 6 4 6
15	1 2 4 5 6 9 13 17 18 19 20 21 22 1.5 1.5 6
16	1 2 3 4 6 7 9 14 15 16 OD2 1.5 1.5 6 6 6 6
17	1 2 3 4 6 7 8 9 10 11 14 15 16 23 24 25 26 27 OD2 1.5 1.5 1.5 6 6 4 6
18	1 2 3 4 6 7 8 9 10 11 14 15 16 23 24 25 26 OD2 1.5 1.5 1.5 6 6 4 6
19	1 2 3 4 6 7 8 9 10 11 14 15 16 23 24 25 OD2 1.5 1.5 1.5 6 6 4 6
20	1 2 3 4 6 7 8 9 10 11 14 15 16 23 24 OD2 1.5 1.5 1.5 6 6 4 6
21	1 2 3 4 6 7 9 14 15 16 23 OD2 1.5 1.5 1.5 6 6 4 6
22	1 2 3 4 6 7 9 10 14 15 16 23 24 OD2 1.5 1.5 1.5 6 6 4 6
23	1 2 3 4 6 7 9 10 14 15 16 23 24 OD2 1.5 1.5 1.5 6 6 4 6

PLANTA BAIXA TÉRREO
ESCALA: 1/50

CARIMBOS:

PROJETO ELÉTRICO

OBRA: RUA CASTRO ALVES, 481, CENTRO - CAPIVARI DE BAIXO/SC

PROPRIETÁRIO:

Proprietário: PREFEITURA MUNICIPAL DE CAPIVARI DE BAIXO
CNPJ: 95.780.441/0001-60

RESPONSÁVEL TÉCNICO:

Renato Isoppo Bristot
Engenheiro Civil - CREA: 118044-2

ESCALA: 1/50 PRANCHA: 01/02

DESENHO: Diego G. Ferraz
DATA: AGOSTO / 2024

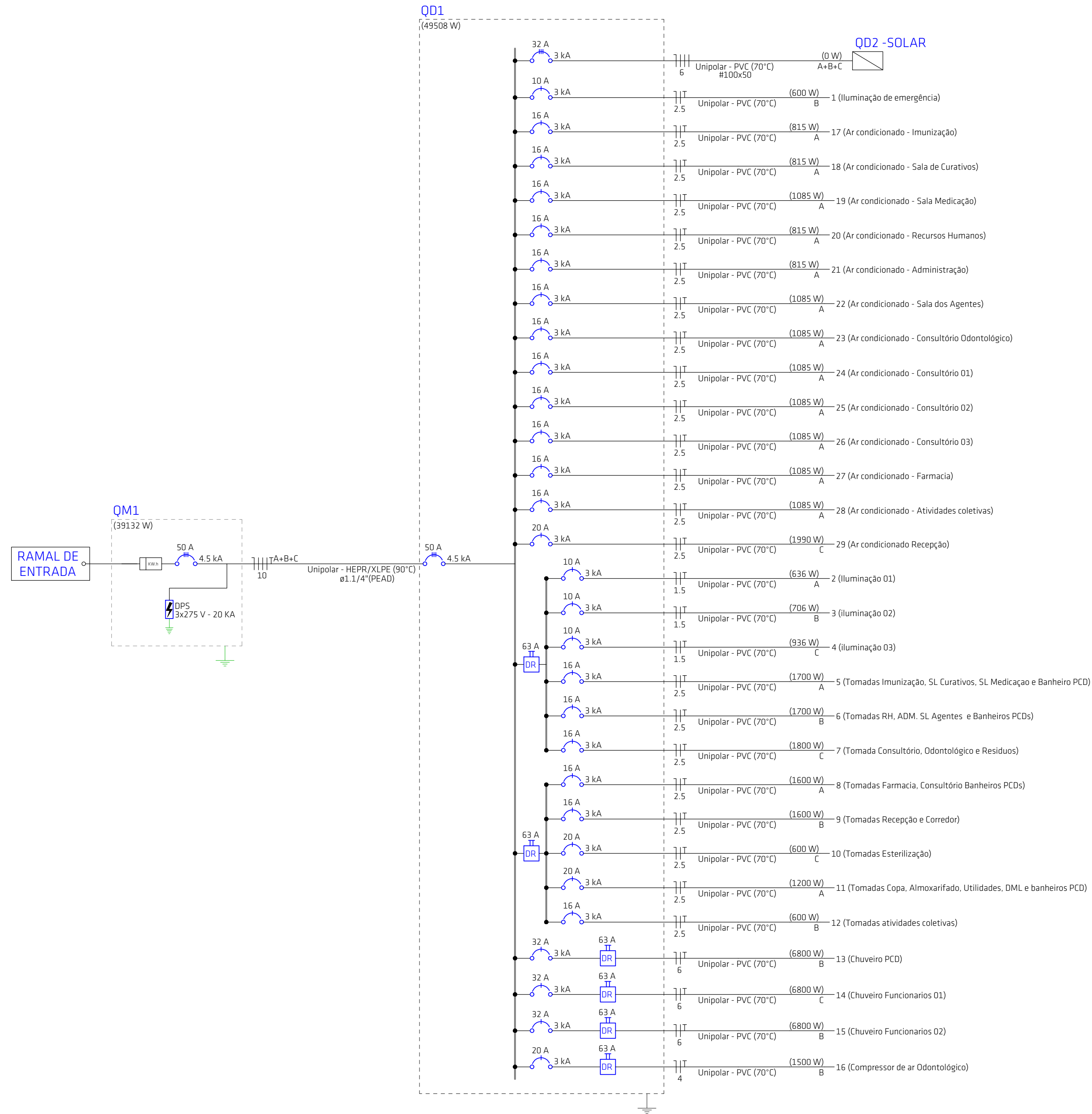
ÁREA: 367,02m²

CONTEÚDO: Planta baixa, simbologia e legenda

É PROIBIDA A REPRODUÇÃO TOTAL OU PARCIAL POR QUALQUER FORMA OU PROCESSO, UTILIZAÇÃO, ALTERAÇÃO OU INFORMAÇÕES A TERCEIROS SEM AUTORIZAÇÃO DO RESPONSÁVEL TÉCNICO, CONFORME LEI DOS DIREITOS AUTORAIS, LEI 9.610/1998.

Quadro de Cargas (QD1) - Térreo

Circuito	Descrição	Iluminação (W)						Tomadas (W)						Pot. total. (VA)	Pot. total. (W)	Fases	Seção (mm²)	Disj (A)	
		24	30	40	100	815	1085	1500	1990	6800	100	815	1085						1500
1	Iluminação de emergência				6										667	600	B	2.5	10
QD2	Quadro de distribuição para inversor solar														0	0	A+B+C	6	32
2	Iluminação 01	4	18												642	636	A	1.5	10
3	Iluminação 02	9	11	4											713	706	B	1.5	10
4	Iluminação 03	14	16	3											945	936	C	1.5	10
5	Tomadas Imunização, SL Curativos, SL Medicação e Banheiro PCD								17						1889	1700	A	2.5	16
6	Tomadas RH, ADM, SL Agentes e Banheiros PCDs								17						1889	1700	B	2.5	16
7	Tomada Consultório, Odontológico e Resíduos								18						2000	1800	C	2.5	16
8	Tomadas Farmacia, Consultório Banheiros PCDs								16						1778	1600	A	2.5	16
9	Tomadas Recepção e Corredor								16						1778	1600	B	2.5	16
10	Tomadas Esterilização								6						667	600	C	2.5	20
11	Tomadas Copa, Almoarifado, Utilidades, DML e banheiros PCD								12						1333	1200	A	2.5	20
12	Tomadas atividades coletivas								6						667	600	B	2.5	16
13	Chuveiro PCD												1	6800	6800	B	6	32	
14	Chuveiro Funcionarios 01												1	6800	6800	C	6	32	
15	Chuveiro Funcionarios 02												1	6800	6800	B	6	32	
16	Compressor de ar Odontológico													1500	1500	B	4	20	
17	Ar condicionado - Imunização									1				906	815	A	2.5	16	
18	Ar condicionado - Sala de Curativos									1				906	815	A	2.5	16	
19	Ar condicionado - Sala Medicação										1			1206	1085	A	2.5	16	
20	Ar condicionado - Recursos Humanos										1			906	815	A	2.5	16	
21	Ar condicionado - Administração										1			906	815	A	2.5	16	
22	Ar condicionado - Sala dos Agentes											1		1206	1085	A	2.5	16	
23	Ar condicionado - Consultório Odontológico											1		1206	1085	A	2.5	16	
24	Ar condicionado - Consultório 01											1		1206	1085	A	2.5	16	
25	Ar condicionado - Consultório 02											1		1206	1085	A	2.5	16	
26	Ar condicionado - Consultório 03											1		1206	1085	A	2.5	16	
27	Ar condicionado - Farmacia											1		1206	1085	A	2.5	16	
28	Ar condicionado - Atividades coletivas											1		1206	1085	A	2.5	16	
29	Ar condicionado Recepção												1	2211	1990	C	2.5	20	
TOTAL		27	45	7	114	4	8	1	1	3				52345	49508	A+B+C			



CARIMBOS:

PROJETO ELÉTRICO

OBRA: RUA CASTRO ALVES, 481, CENTRO - CAPIVARI DE BAIXO/SC

PROPRIETÁRIO:

Proprietário: PREFEITURA MUNICIPAL DE CAPIVARI DE BAIXO
CNPJ: 95.780.441/0001-60

RESPONSÁVEL TÉCNICO:

Renato Isoppo Bristot
Engenheiro Civil - CREA: 118044-2

ESCALA: 1/50 PRANCHA:
DESENHO: Diego G. Ferraz 02
DATA: AGOSTO / 2024 /02

CONTEÚDO: Quadro de cargas e diagrama unifilar

ÁREA:
367,02m²

É PROIBIDA A REPRODUÇÃO TOTAL OU PARCIAL POR QUALQUER FORMA OU PROCESSO, UTILIZAÇÃO, ALTERAÇÃO OU INFORMAÇÕES À TERCEIROS SEM AUTORIZAÇÃO DO RESPONSÁVEL TÉCNICO, CONFORME LEI DOS DIREITOS AUTORAIS. LEI 9.610/1998.