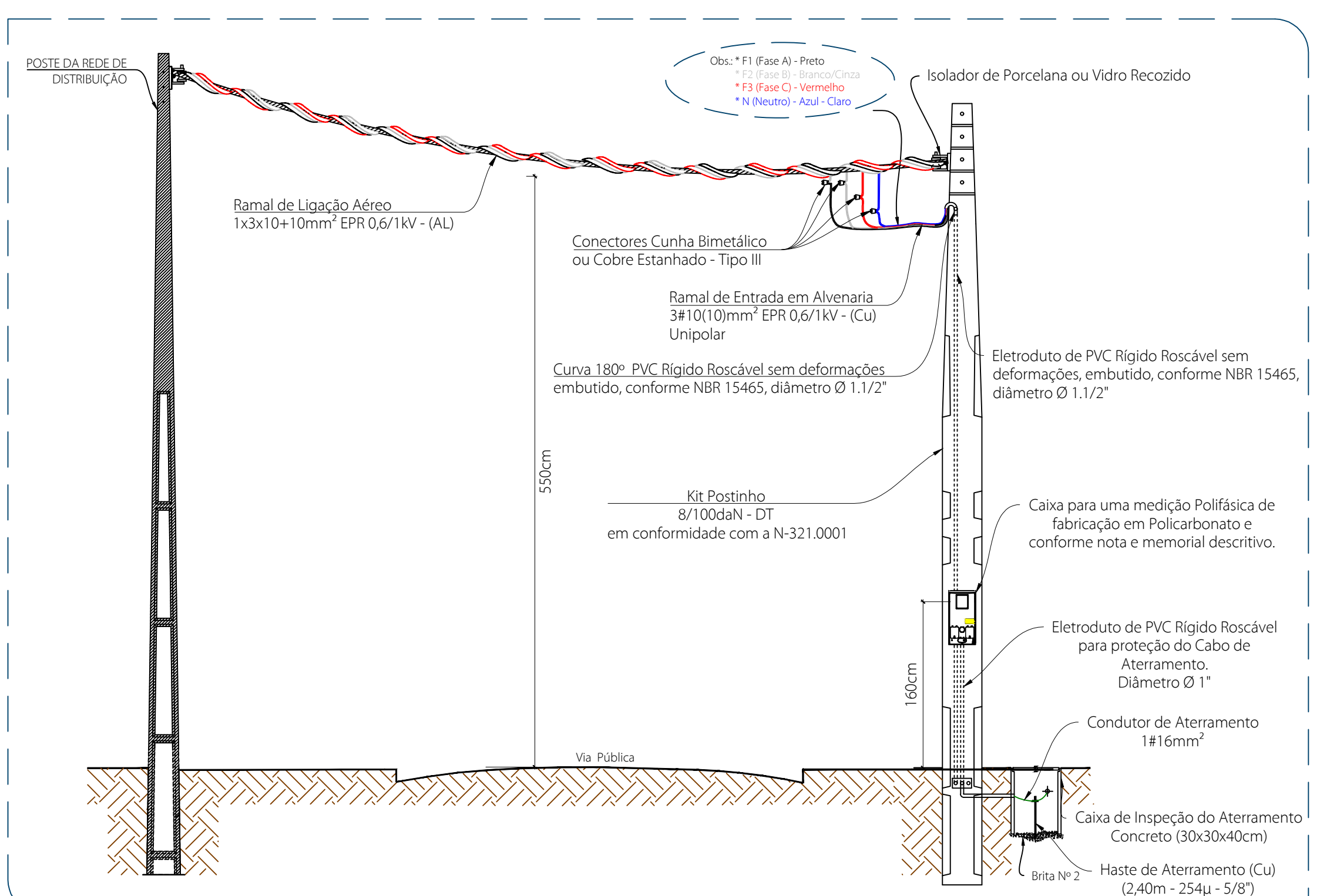
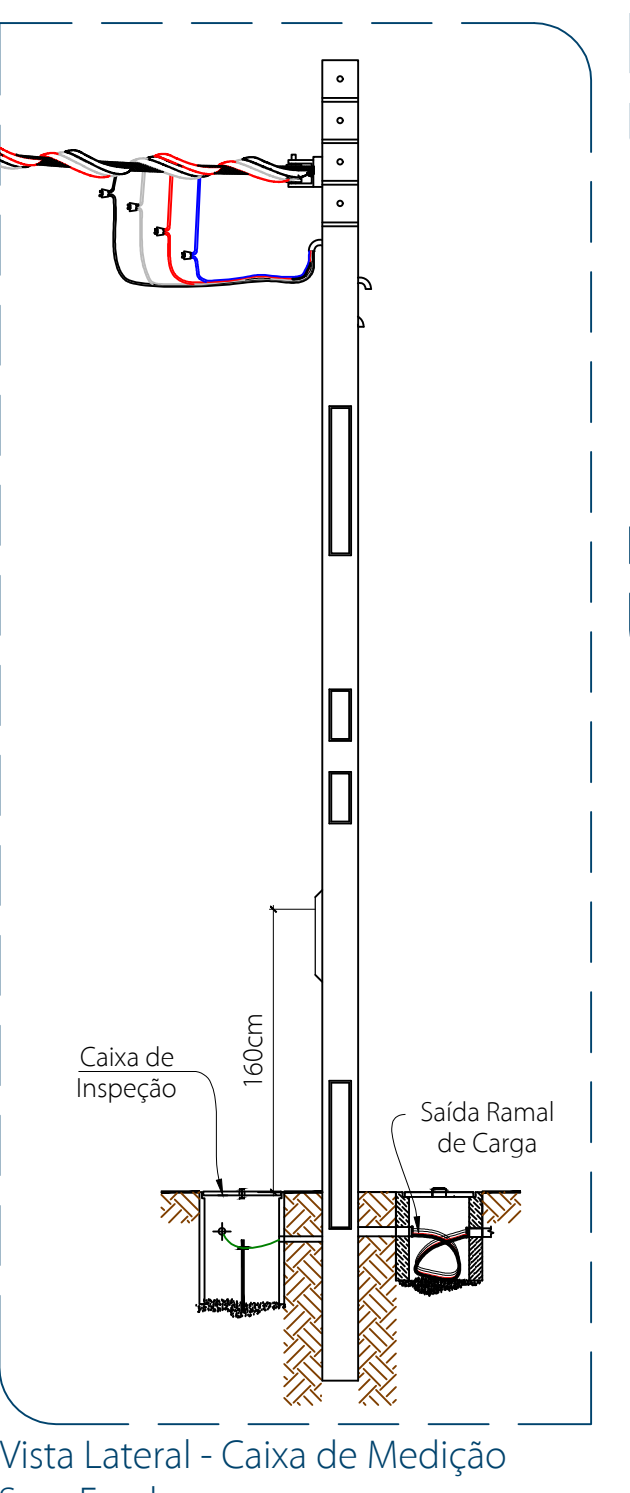


Planta Baixa
Esc: 1/50
Área: 410,81m²



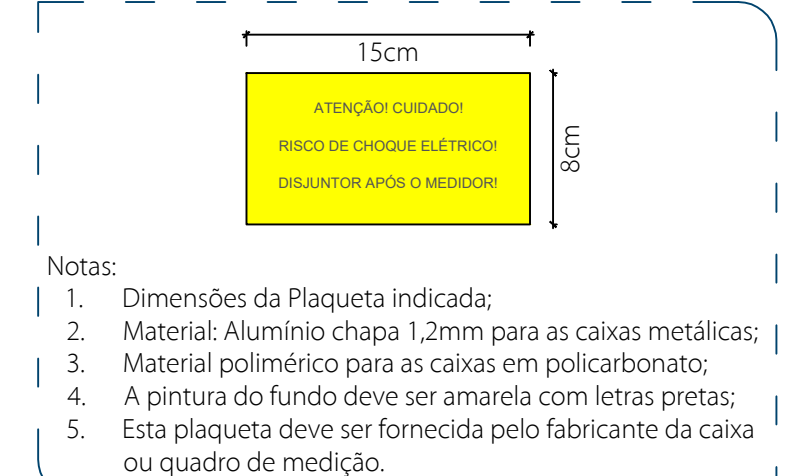
Elementos do Ramal de Entrada com Travessia de Via Pública Sem Escala



Vista Lateral - Caixa de Medição Sem Escala

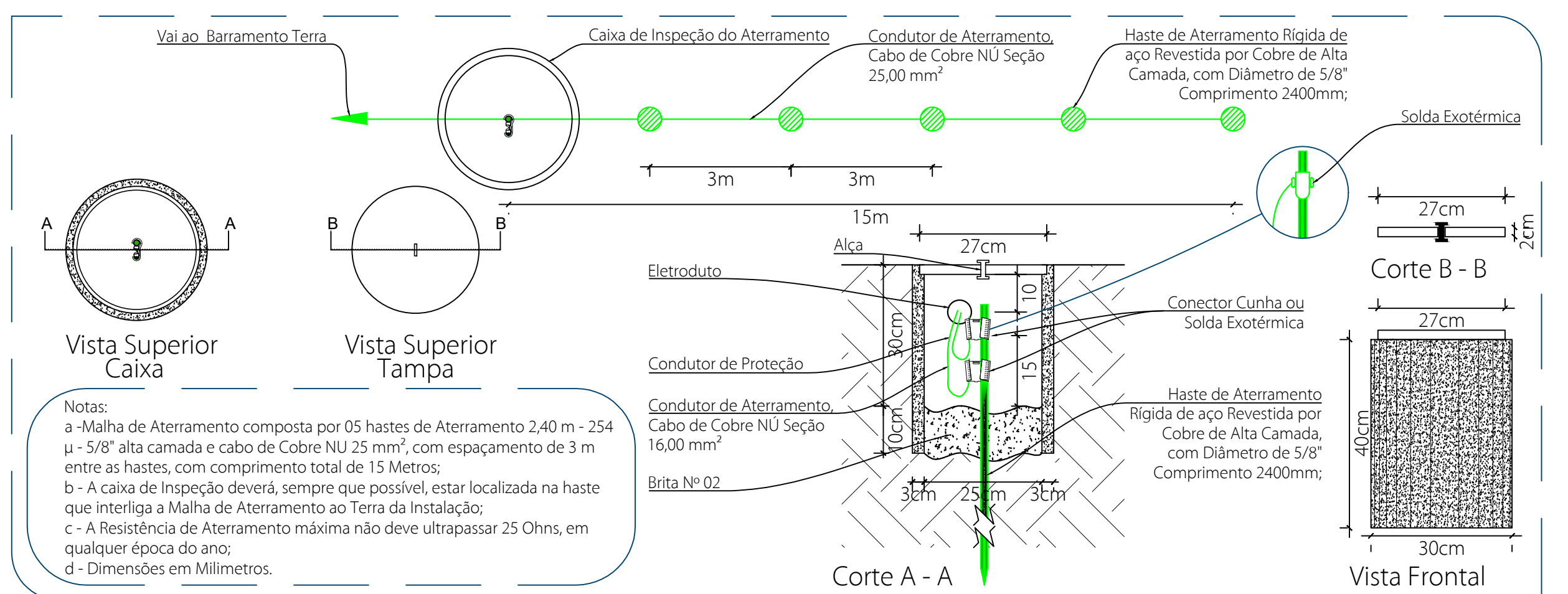
Notas:
1. Caixa de Medição: 01 Caixa Trifásica de Policarbonato;
2. Caso o fabricante quiser inserir mais um eletroduto para telefone e tv a cabo, pode ser colocado desde que não comprometa os esforços e a taxa de ocupação dos eletrodutos de energia elétrica.

Notas:
1. O disjuntor na medição CELESC deve ser de 50A - 3 Pólos.

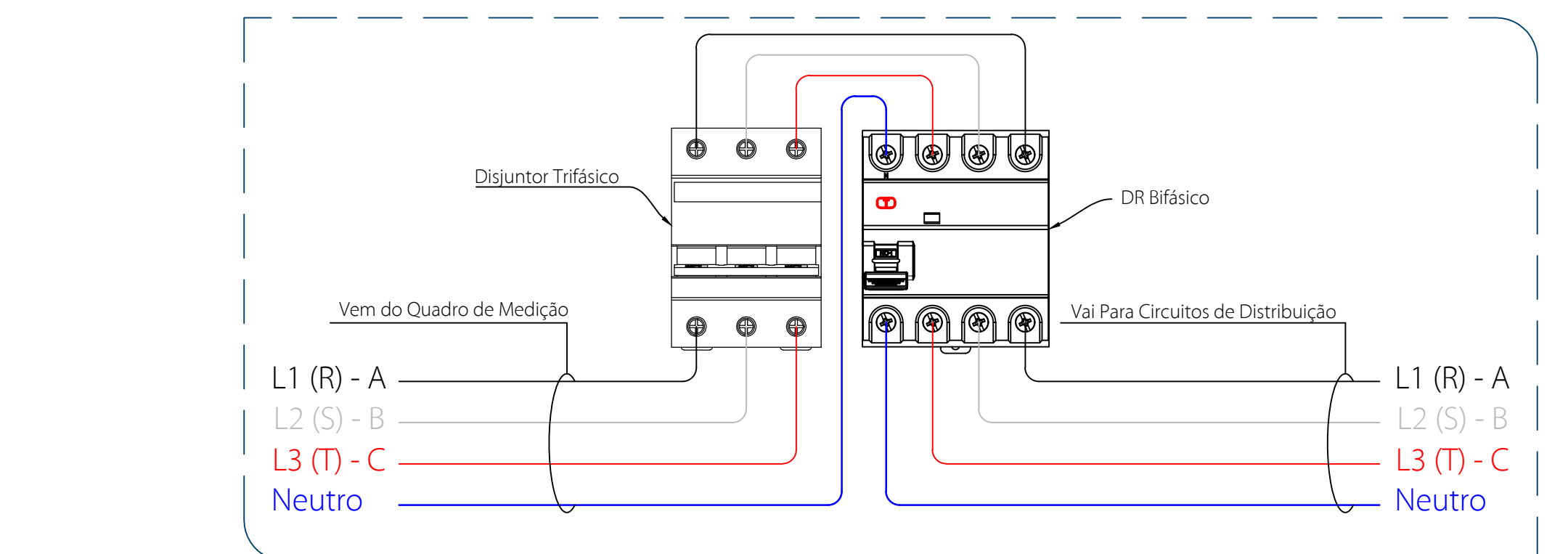


Plaqueta de Advertência Sem Escala

Notas:
1. Dimensões da Plaqueta Indicada;
2. Material Alumínio chapa 1,2mm para as caixas metálicas;
3. Material polimérico para as caixas em policarbonato;
4. A pintura do fundo deve ser amarela com letras pretas;
5. Esta plaqueta deve ser fornecida pelo fabricante da caixa ou quadro de medição.

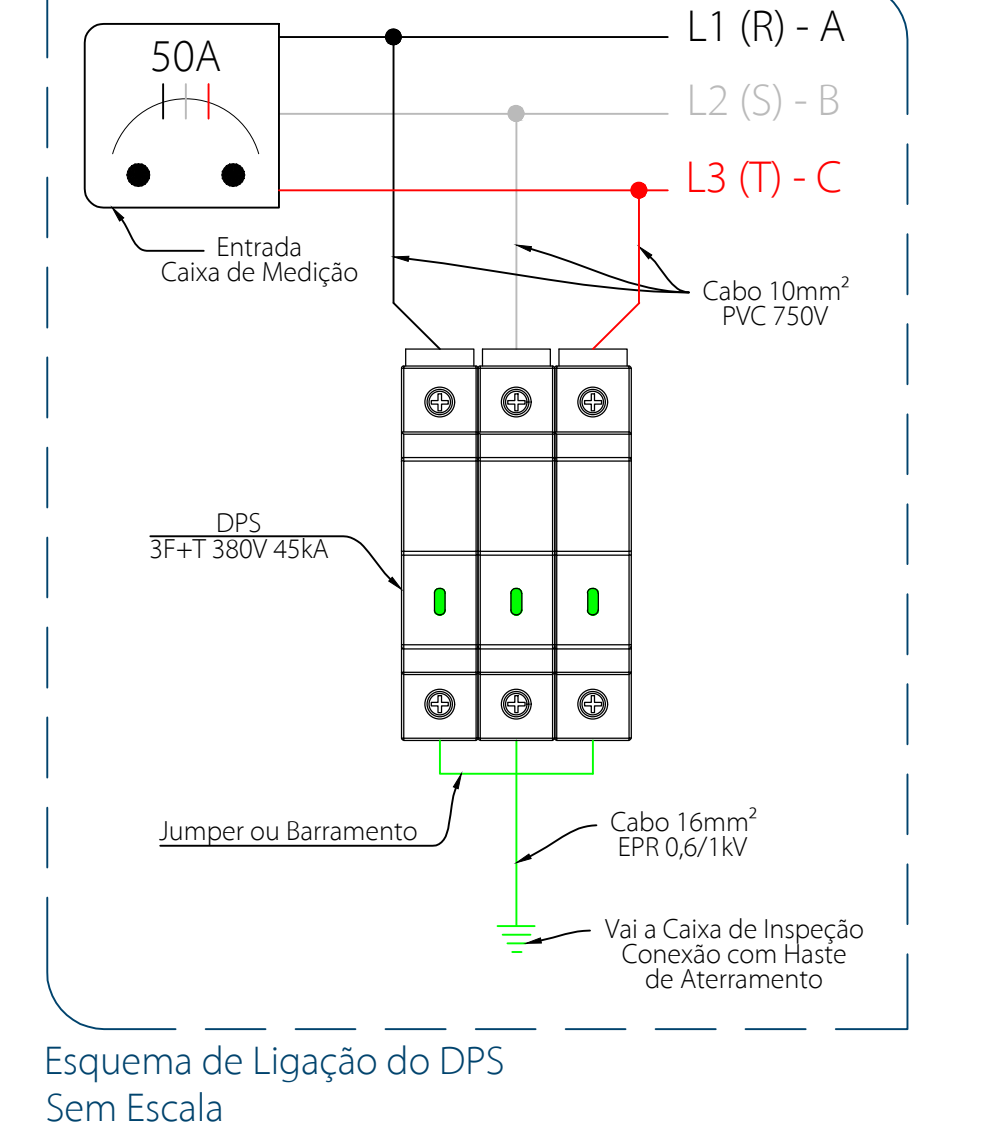


Detalhe Malha de Aterramento Sem Escala

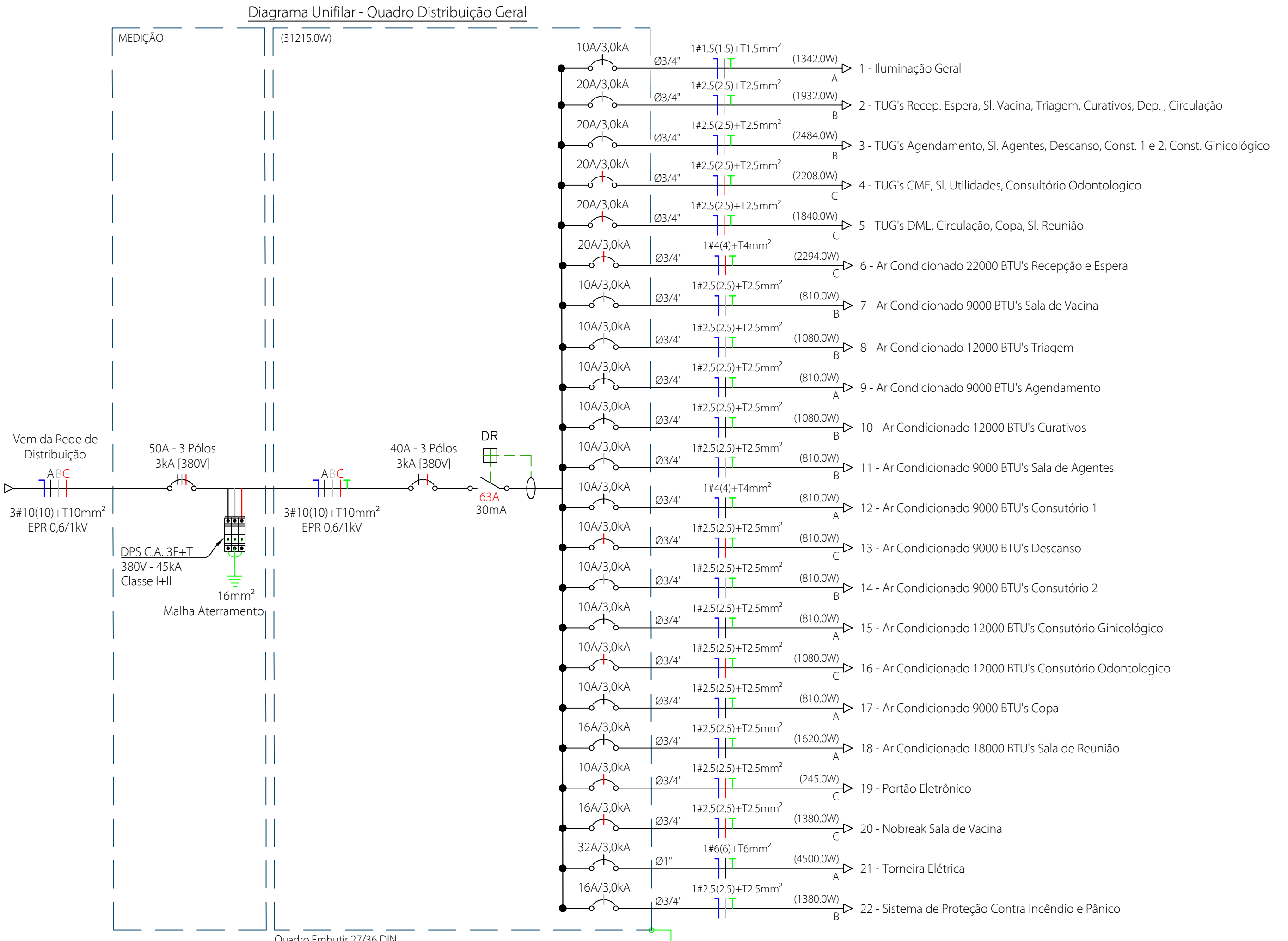


Esquema Ligação do DR Trifásico Sem Escala

Circ.	Descrição	Iluminação			Tomadas				Ar Cond.			Pot. W	Pot. VA	Demanda (%)	Fator Pot.	Corr. A	Fases	Prot. A	Cond. mm ²	Fases ABC	
		24W	32W	50W	100VA	245W	600VA	1500VA	4500VA	810W	1080W										1620W
1	Iluminação Geral	47	2	3									1342,0	1369,4	100%	0,98	6,22	1	10A	1,5	A
2	TUG's Recep. Espera, SI. Vacina, Triagem, Curat. Dep. C/HC				21								1932,0	2100,0	100%	0,92	9,55	1	20A	2,5	B
3	TUG's Agendamento, SI. Agentes, Desc. Const. 1 e 2, Const. Gênic				27								2448,0	2700,0	100%	0,92	12,27	1	20A	2,5	B
4	TUG's CME, SI. Utilidades, Consultório Odontológico				6	3							2208,0	2400,0	100%	0,92	10,91	1	20A	2,5	C
5	TUG's DML, Circulação, Copa, SI. Reunião				8	2							1848,0	2000,0	100%	0,92	9,09	1	20A	2,5	C
6	Ar Condicionado 22000 BTU's Recepção e Espera									1			2294,0	2867,5	100%	0,80	13,03	1	20A	2,5	C
7	Ar Condicionado 9000 BTU's Sala de Vacina									1			810,0	880,4	100%	0,92	4,00	1	10A	2,5	B
8	Ar Condicionado 12000 BTU's Triagem									1			1080,0	1173,9	100%	0,92	5,34	1	10A	2,5	A
9	Ar Condicionado 9000 BTU's Agendamento									1			810,0	880,4	100%	0,92	4,00	1	10A	2,5	A
10	Ar Condicionado 12000 BTU's Curativos									1			1080,0	1173,9	100%	0,92	5,34	1	10A	2,5	B
11	Ar Condicionado 9000 BTU's Sala de Agentes									1			810,0	880,4	100%	0,92	4,00	1	10A	2,5	A
12	Ar Condicionado 9000 BTU's Consultório 1									1			810,0	880,4	100%	0,92	4,00	1	10A	2,5	A
13	Ar Condicionado 9000 BTU's Descanso									1			810,0	880,4	100%	0,92	4,00	1	10A	2,5	C
14	Ar Condicionado 9000 BTU's Consultório 2									1			810,0	880,4	100%	0,92	4,00	1	10A	2,5	A
15	Ar Condicionado 12000 BTU's Consultório Ginecológico									1			1080,0	1173,9	100%	0,92	5,34	1	10A	2,5	A
16	Ar Condicionado 12000 BTU's Consultório Odontológico									1			1080,0	1173,9	100%	0,92	5,34	1	10A	2,5	C
17	Ar Condicionado 9000 BTU's Copa									1			810,0	880,4	100%	0,92	4,00	1	10A	2,5	A
18	Ar Condicionado 18000 BTU's Sala de Reunião									1			1620,0	1760,9	100%	0,92	8,00	1	16A	2,5	B
19	Portão Eletrônico												245,0	257,9	100%	0,95	1,17	1	10A	2,5	C
20	Nobreak Sala de Vacina						1						1380,0	1500,0	100%	0,92	6,82	1	16A	2,5	C
21	Torneira Elétrica												4500,0	4500,0	100%	1,00	20,45	1	32A	6	A
22	Sistema de Proteção Contra Incêndio e Pânico				15								1380,0	1500,0	100%	0,92	6,82	1	16A	2,5	B
Total		47	2	3	77	1	5	1	1	7	4	1	31215,0	33814,3	70%	0,92	35,86	3	50A	10	ABC



Esquema de Ligação do DPS Sem Escala



Quadro Embutido 27/36 DIN

CARIMBOS:

PROJETO INSTALAÇÃO ELÉTRICA

CBRA
Rua Antonio Manoel dos Santos, S/N - Caçador - Capivari de Baixo - SC

PROPRIETÁRIO:
Proprietário: Município de Capivari de Baixo
CNPJ: 05.780.441/0001-60

RESPONSÁVEL TÉCNICO:
Renato Ingozzi Brinhat
Engenheiro Civil - CREA: 118044-2

ESCALA: Indicada
DESENHO: Fernando Reus
DATA: Novembro / 2022

PRINCHA:
01/01

CONTEÚDO: PLANTA BAIXA / LIGAÇÃO DE DPS / QUADRO DE CARGAS /
DIAGRAMA UNIFILAR / DETALHES TÍPICOS / NOTAS

ÁREA: 254,57m²

E PROIBIDA A REPRODUÇÃO TOTAL OU PARCIAL, POR QUALQUER FORMA OU PROCESSO, UTILIZAÇÃO, ALTERAÇÃO OU INFORMATIZAÇÃO, SEM AUTORIZAÇÃO DO RESPONSÁVEL TÉCNICO, CONFORME LEI DOS DIREITOS AUTORAIS, LEI 9.610/98.

- LEGENDA:
- Luminária LED 50 W externa
 - Plafon LED Sobrepov 24W
 - Plafon LED Sobrepov 32W
 - Interruptor de duas seções
 - Interruptor de uma seção
 - Interruptor paralelo (Three-Way)
 - Nobreak 1500 VA Sala de Vacina
 - Poste Eletrônico 1/3CV
 - Tomada 130cm
 - Tomada var altura de instalação em planta baixa
 - Tomada baixa 30cm
 - Tomada no piso
 - Tomada para Ar Condicionado Split 9000 Btu's
 - Tomada para Ar Condicionado Split 12000 Btu's
 - Tomada para Ar Condicionado Split 18000 Btu's
 - Tomada para Ar Condicionado Split 22000 Btu's
 - Caixa de Passagem 30x30 - Tampa Ferro B125
 - Relé Fotosselético
 - Quadro Geral de luz e força
 - Kit Postinho com uma medição individual
 - Eletroduto no Teto
 - Eletroduto no Piso
 - Neutro, Fase, Retorno, Terra
- Obs:
Flechas sem indicação: seção de 1/2,5 mm²
Eletrodutos sem indicação: de diâmetro sendo Ø 3/4"
Todos as tomadas sendo de 10A