

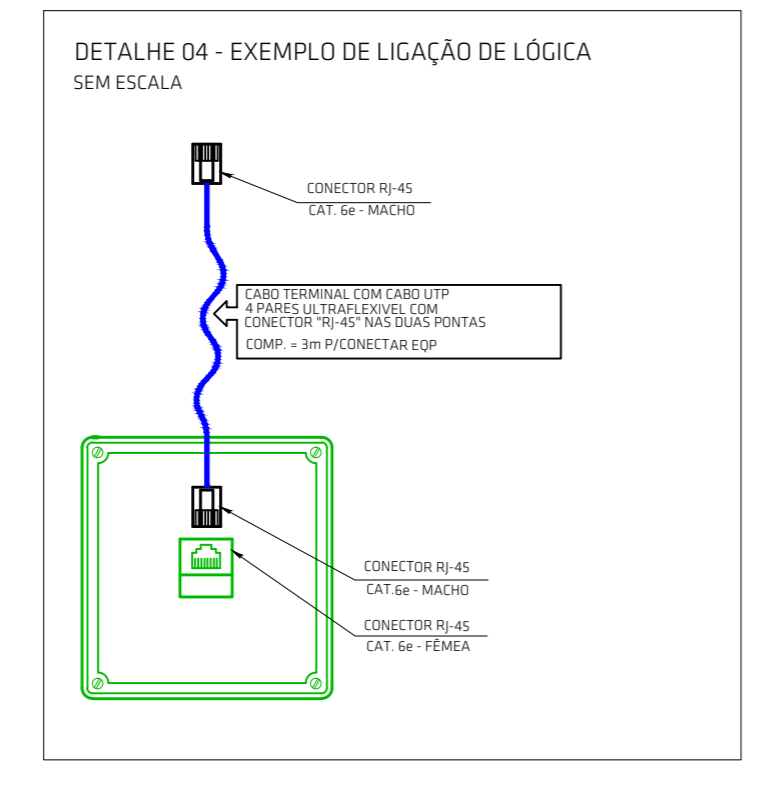
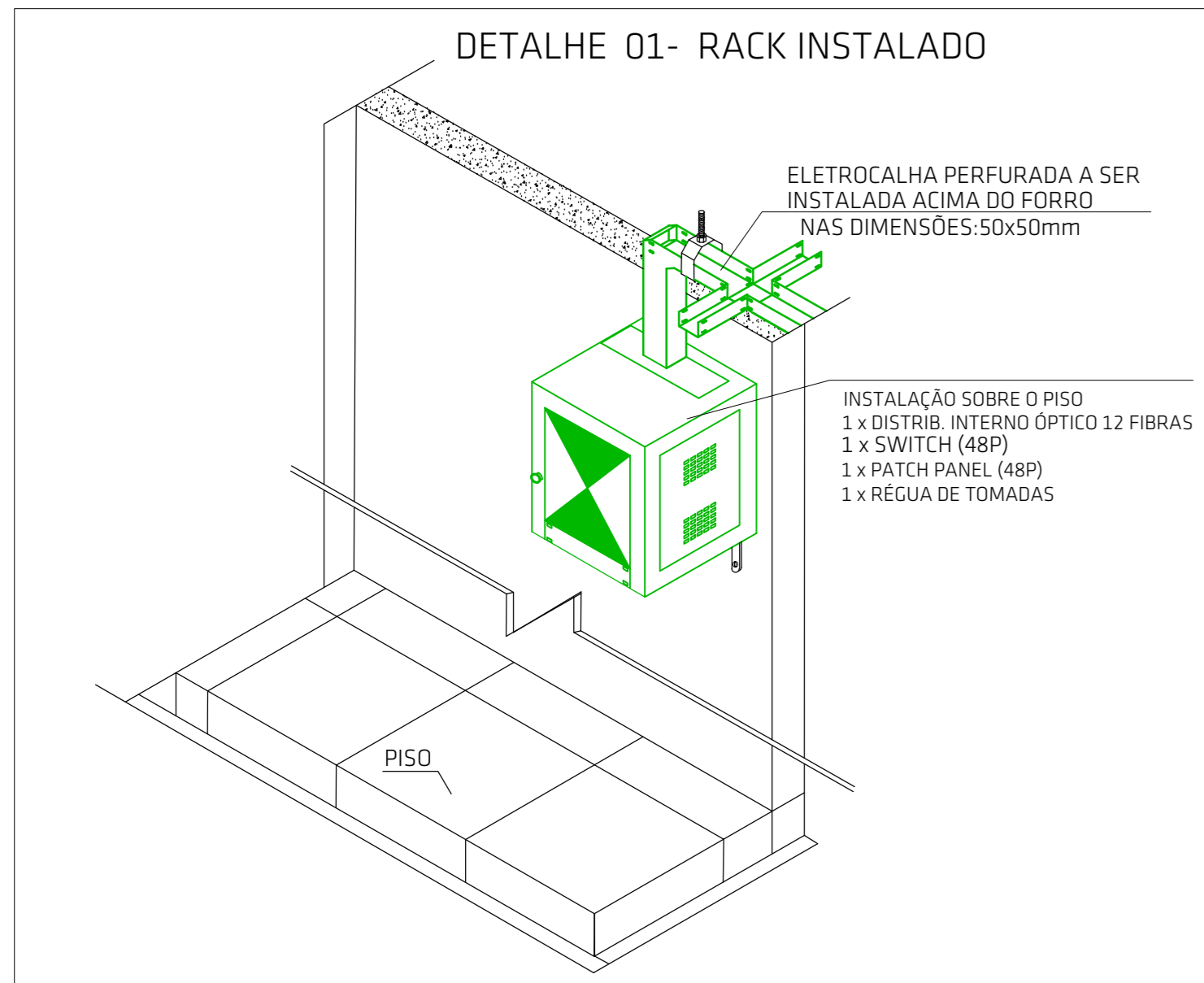
Planta Baixa CEI
Escala 1:50

LEGENDA:

- Rack 16U Fechado a 2.20m do piso
- Tomada Cabo de Rede a 0,30m do piso
- Tomada Cabo de Rede a 2,20m do piso
- Eletroduto Flexível PEAD Internet - Piso
- Eletroduto PVC Rígido Aparente - Ø1"
- Caixa Conduletes - Ø1"
- Curva 90º Eletroduto Roscável - Ø1"
- Eletrocalha perfurada 'U' 50mmx50mm
- Cruzeta Horizontal 90 'U' perfurado 50x50mm
- Curva Horizontal 90 'U' perfurado 50x50mm
- Ponto de HDMI
- Eletroduto PVC Rígido Aparente - Ø1" Cabo HDMI
- Curva 90º Eletroduto Roscável - Ø1" Cabo HDMI

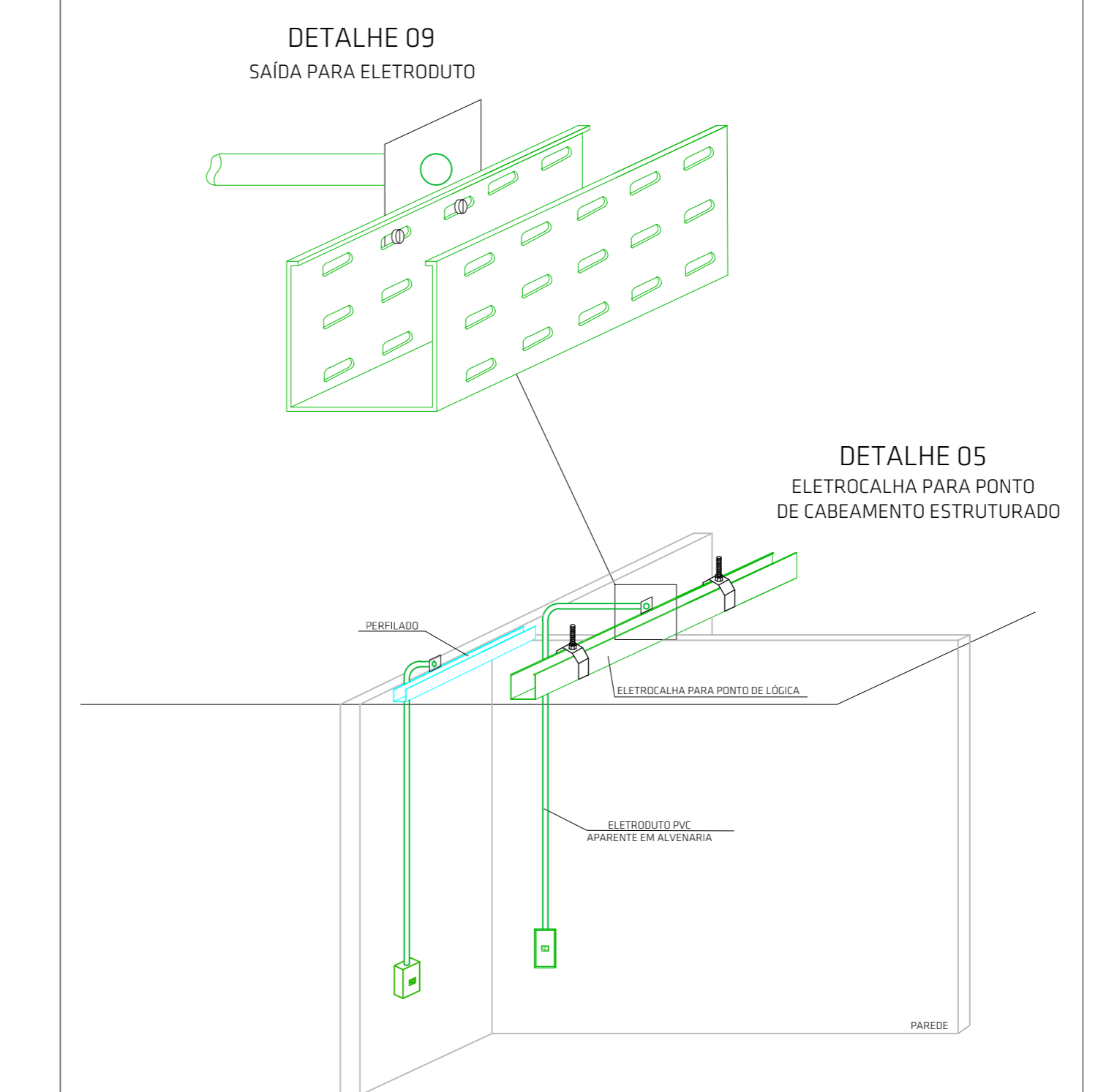
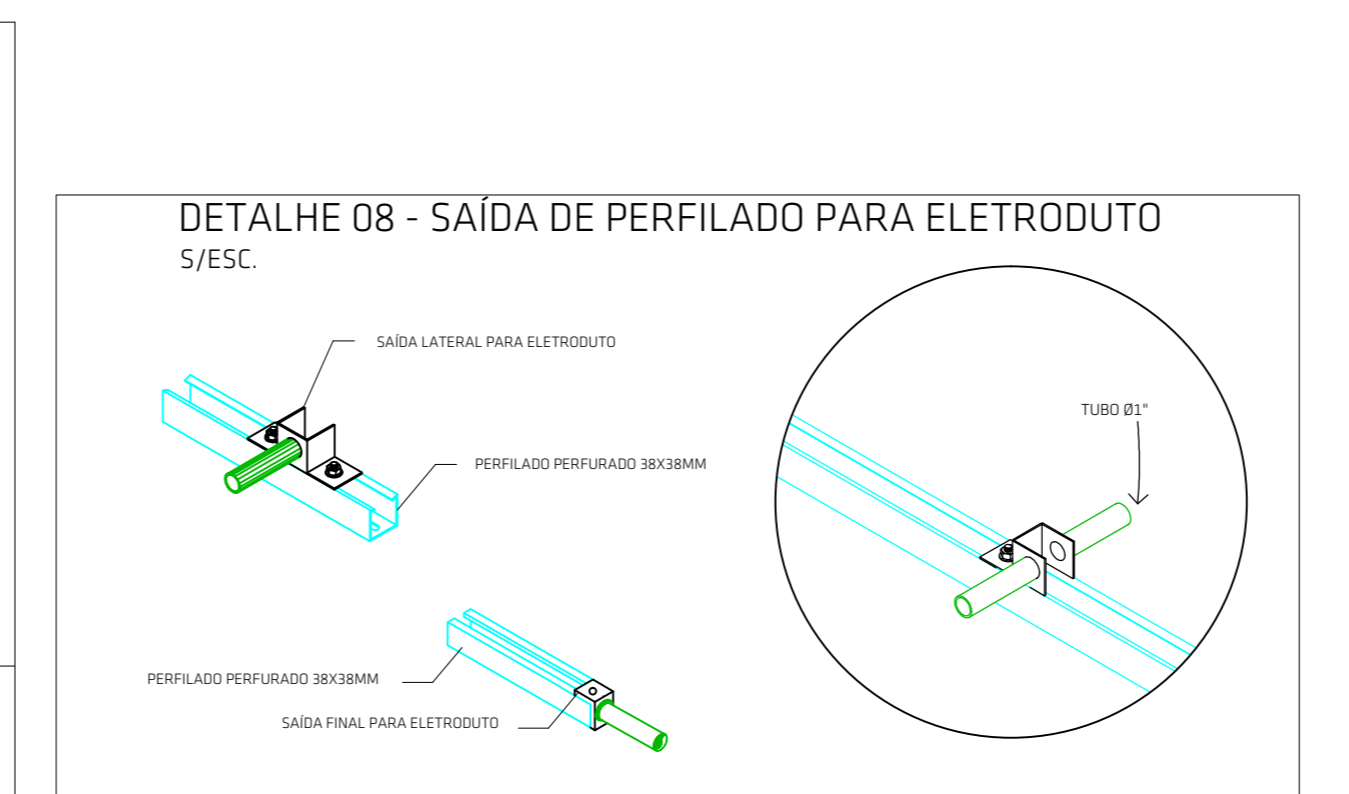
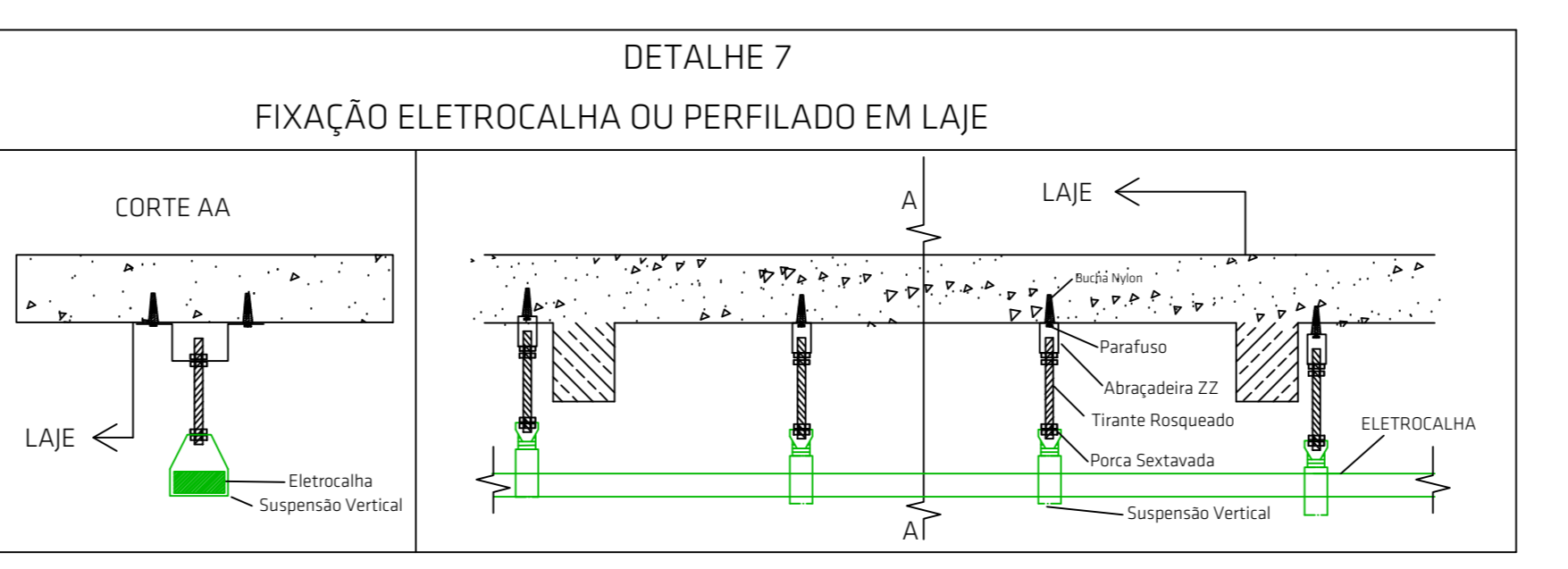
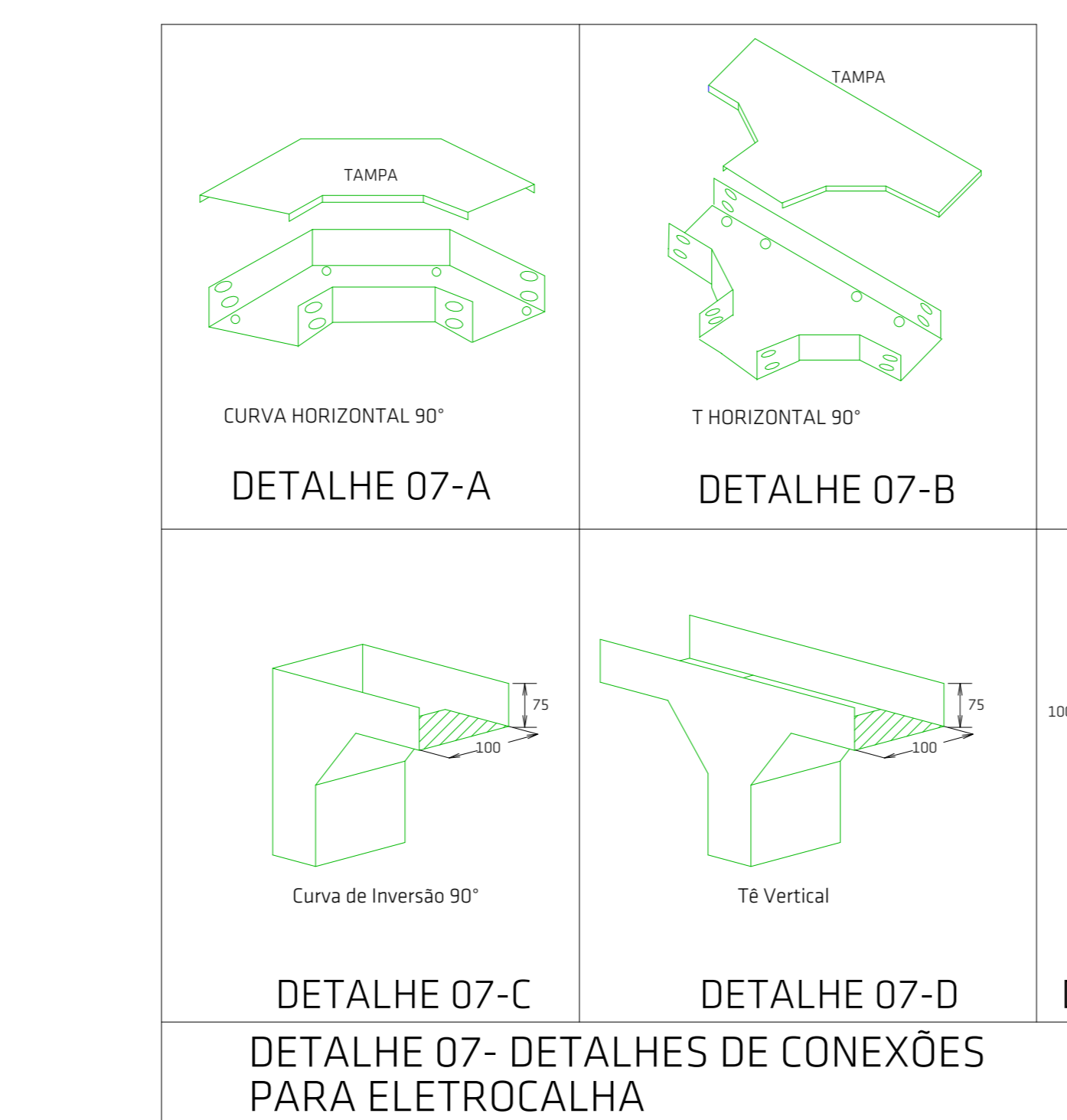
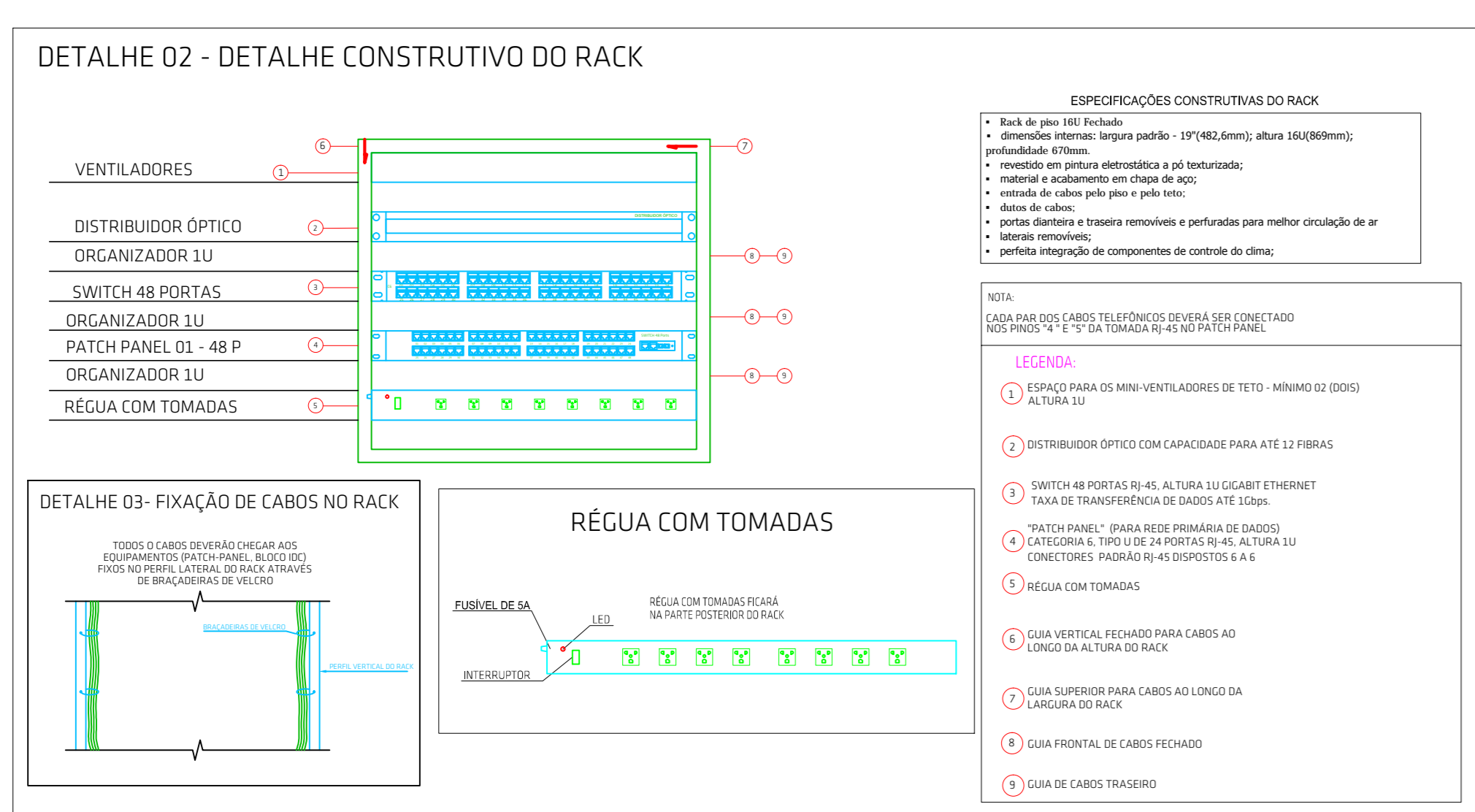
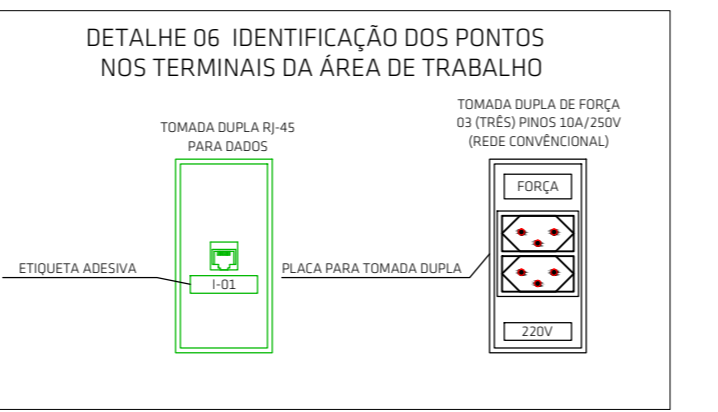
NOTAS:

- 1 - ELETRÓDUTOS NÃO DIMENSIONADOS SERÃO DE Ø1"
- 2 - OS ELETRÓDUTOS DEVERÃO SER EM PVC OU PEAD AMBOS DO TIPO RÍGIDO. AS CONEXÕES E ACESSÓRIOS DEVERÃO OBEDECER AS MESMAS NORMAS DOS ELETRÓDUTOS.
- 3 - UTILIZAR CURVAS DE RAIO LONGO, PADRÃO COMERCIAL E NUNCA JOELHOS.
- 4 - TODOS OS ELETRÓDUTOS, ELETRICALHAS, CAIXAS, RACK E DE MAIS COMPONENTES METÁLICOS DEVERÃO SER ADEQUADAMENTE ATERRADOS.
- 5 - A ELETRICALHA DEVERÁ SER INSTALADA ACIMA DO FORRO. E SERÁ FIXADA NO FORRO ATRAVÉS DE SUPORTE DO TIPO "U". O ESPAÇAMENTO ENTRE SUPORTES DEVE SER DE 1,00M (UM METRO).
- 6 - INSERIR EMENDAS TIPO "U" PARA UNIR OS TRECHOS DE ELETRICALHAS (A CADA 3 METROS) PROVER ACESSÓRIOS PARA ELETRICALHAS 100 X 50 X 3000MM E 50 X 50 X 3000MM.
- 7 - AS TOMADAS DA REDE ESTRUTURADA, QUANDO EMBUTIDAS NA PAREDE, DEVEM SER LOCALIZADAS SEMPRE A UMA DISTÂNCIA MÍNIMA DE 30CM DO PISO ACABADO.
- 8 - AS TOMADAS DA REDE ESTRUTURADA SERÃO DO TIPO RJ-45 CATEGORIA 6 COM CONTATOS BANHADOS EM OURO.
- 9 - AS TOMADAS DEVEM SER IDENTIFICADAS ATRAVÉS DE FITA ADESIVA CONTENDO A NUMERAÇÃO DE TELECOMUNICAÇÕES ORIGINADA DOS DISTRIBUIDORES (RACK).
- 10 - OS CABOS UTP SERÃO CATEGORIA 6. 4 PARES CONFORME ESPECIFICAÇÕES TÉCNICAS.
- 11 - AS PONTAS DOS CABOS DEVERÃO SER IDENTIFICADAS CONFORME SIMBOLOGIA DE CABEAMENTO ESTRUTURADO.
- 12 - O CABO DE ENTRADA PARA REDE LÓGICA SERÁ DEFINIDO PELA CONCESSIONÁRIA. DERIVADO DO PONTO DE SANGRIA ATÉ O RACK.
- 13 - CADA PAR DOS CABOS TELEFÔNICOS DEVERÁ SER CONECTADO NOS PINS "4" E "5" DA TOMADA RJ-45 NO PATCH PANEL.
- 14 - O PATCH PANEL DESTINADO A REDE VOIP SERÁ INTERLIGADO A CENTRAL TELEFÔNICA VOIP PARA SERVIDOR.
- 15 - NO COMPRIMENTO DOS LANÇES NÃO ESTÁ SENDO CONSIDERADO AS FOLHAS DENTRO DAS CAIXAS E ARMÁRIOS.
- 16 - DEVERÁ SER UTILIZADO PREFERENCIALMENTE A COR VERMELHA PARA OS PATCH CORDS DE DADOS LÓGICA. COR AZUL PARA OS PATCH CORDS DE IMAGEM/CÂMERA, CINZA PARA OS PATCH CORDS DE VOZ/TELEFONIA.
- 17 - A CENTRAL TELEFÔNICA SERÁ DO TIPO VOIP. DEVERÁ POSSUIR CAPACIDADE PARA PELO MENOS 38 RAMAIS UP.
- 18 - NÃO DEVEM SER EFETUADAS, EM HIPÓTESE ALGUMA, EMENDAS NOS CABOS.
- 19 - EM HIPÓTESE ALGUMA OS CABOS DA REDE ESTRUTURADA DEVEM PASSAR JUNTAMENTE COM OS CABOS DA REDE ELÉTRICA.



DETALHE 05- IDENTIFICAÇÃO DOS PONTOS NOS TERMINAIS DA ÁREA DE TRABALHO

SIGNIFICAÇÃO CONECTORES UTP	BRANCO	AZUL
BRANCO/VERMELHO - 10/11	1	1
VERMELHO/VERDE - 12/13	2	2
VERDE/AMARELO - 14/15	3	3
AMARELO/VERDE - 16/17	4	4
VERDE/AZUL - 18/19	5	5
AZUL/BRANCO - 20/21	6	6
BRANCO/AMARELO - 22/23	7	7
AMARELO/VERMELHO - 24/25	8	8



CARIMBOS:

PROJETO LÓGICA

OBRA: AMPLIAÇÃO E REFORMA E M.E.B. PEQUENO POLEGAR RUA ISAU ANTONIO INACIO FELIX, VILA FLOR, CAPIVARI DE BAIXO - SC.

PROPRIETÁRIO: PREFEITURA MUNICIPAL DE CAPIVARI DE BAIXO CNPJ: 16.786.441/0001-60

RESPONSÁVEL TÉCNICO: Renato Isoppo Bristol Engenheiro Civil - CREA: 118044-2

ESCALA: Indicada PRONCHA: DESENHO: Marcos Minatto DATA: JUNHO/2022 01/01

CONTEUDO: PLANTA BAIXA, DETALHES, LEGENDA E NOTAS. ÁREA: m²

É PROIBIDA A REPRODUÇÃO TOTAL OU PARCIAL, POR QUALQUER FORMA OU PROCESSO. UTILIZAÇÃO, ALTERAÇÃO OU INFORMAÇÕES A TERCEIROS SEM AUTORIZAÇÃO DO RESPONSÁVEL TÉCNICO, CONFORME LEI DOS DIREITOS AUTORAIS. LEI 9.610/1998.