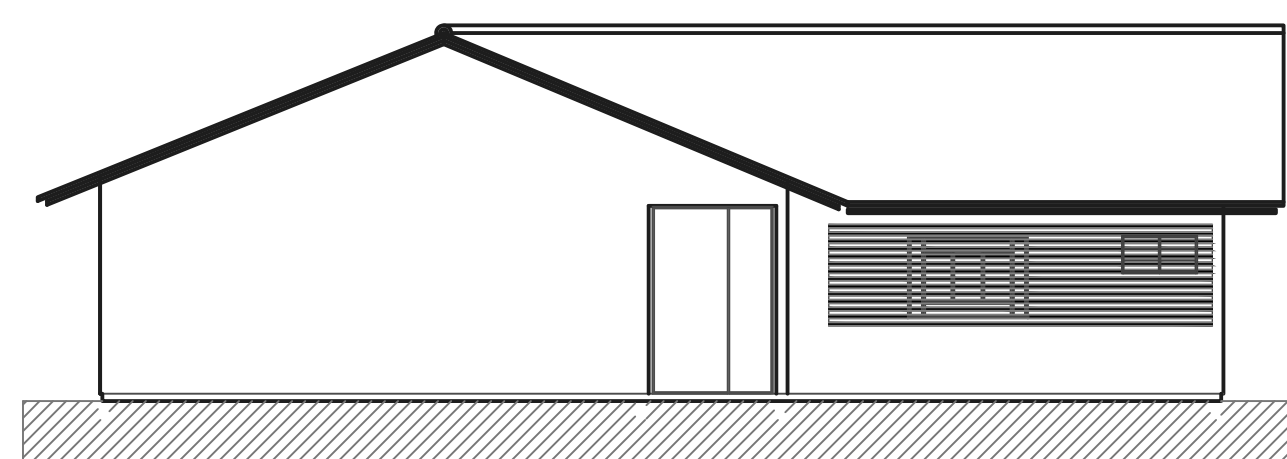
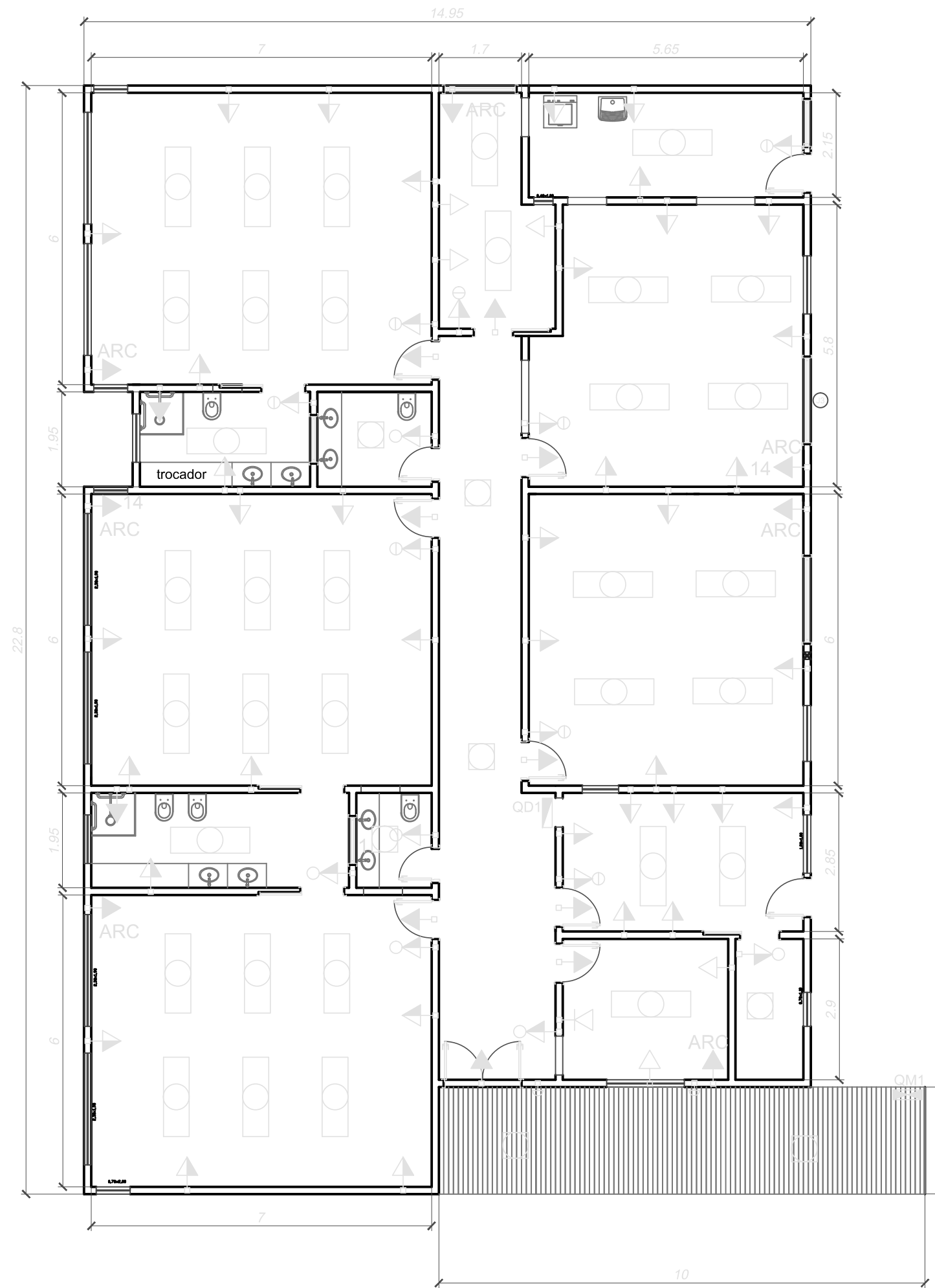


PLANTA BAIXA  
ESC.: 1:50

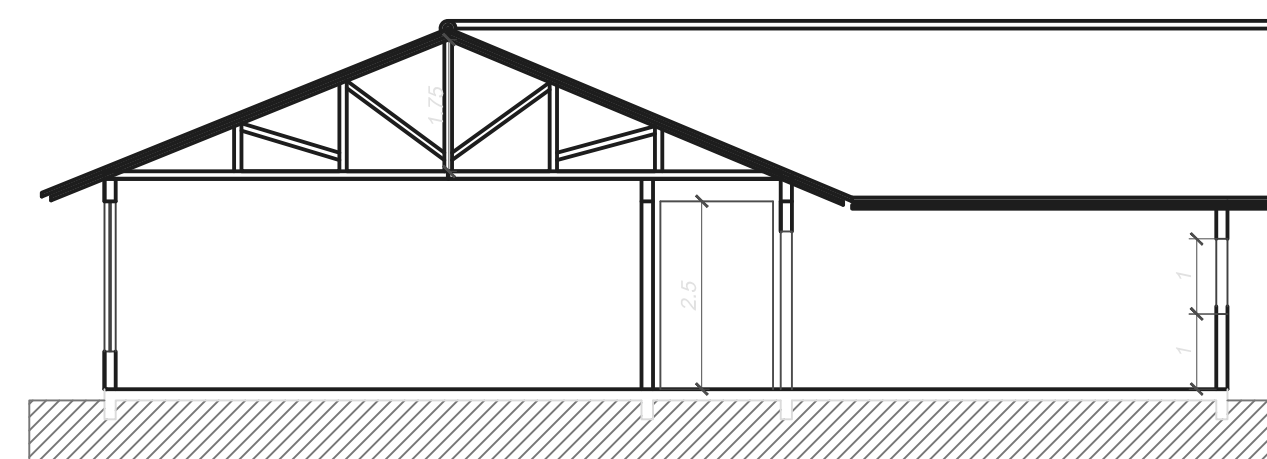


FACHADA FRONTAL  
ESC.: 1:50



INSTALAÇÃO ELÉTRICA  
ESC.: 1:50

ESC.: 1:50



CORTE A-A  
ESC.: 1:50



LOCALIZAÇÃO

TABELA DE ESQUADRIAS

COD	TIPO	LARGURA	ALTURA	PARAPEITO	MATERIAL	QTD
J1	Janela basculante	150	100	110	Alumínio	1
J2	Janela basculante	100	100	110	Alumínio	1
J3	Janela basculante	180	100	110	Alumínio	2
J4	Janela basculante	100	60	150	Alumínio	4
J5	Janela basculante	100	60	150	Alumínio	1
P1	Porta de abrir	80	210	-	Madeira Chapeada	11
P2	Porta de correr	80	210	-	Madeira Chapeada	3
P3	Porta de correr	90	210	-	Madeira Chapeada	3
P4	Porta de abrir	70	210	-	Madeira Chapeada	0
P5	Porta de abrir 2 folhas	160	210	-	Vidro	1

Legenda

	2 teclas simples & 1 tomada - 1,10m do piso
	Caixa de medição sobrepor a 1,50m do piso
	Caixa de passagem
	Caixa de passagem de embutir na parede
	Entrada de serviço aérea
	Interruptor simples 1 tecla - 1,10m do piso
	Interruptor simples 3 teclas - 1,10m do piso
	Luminária p/ floor. compacta dupla - sobrepor teto
	Luminária p/ lâmp. floor. tubular - sobrepor
	Luminária p/ lâmp. halógena refletora - sobrepor
	Luminária spot p/ floor. compacta tripla - sobrepor
	Arandela 1,30m do piso
	Quadro de distribuição - embutir a 1,50m do piso
	Tomada RJ45 - 0,30m do piso para telefone e internet
	Tomada hexagonal (NBR 14136) - 2P+T 10 A a 0,30m do piso
	Tomada hexagonal (NBR 14136) - 2P+T 10 A a 1,30m do piso
	Tomada hexagonal (NBR 14136) - 2P+T 10 A a 2,20m do piso
	Tomada hexagonal (NBR 14136) - 2P+T 20 A a 2,20m do piso

PREFEITURA MUNICIPAL DE CAPIVARI DE BAIXO  
SEC. DE PLANEJAMENTO URBANO E DESENVOLVIMENTO SUSTENTAVEL

DESCRIÇÃO DA OBRA: REFORMA CEI MARIA MENDONÇA TONON

LOCAL: Endereço: R. Carlos Chagas, 750 - Sta Lucia, Capivari de Baixo - SC, 88745-000

ESC.: INDIC. DESENHO: MARILENE R- FL.1/1