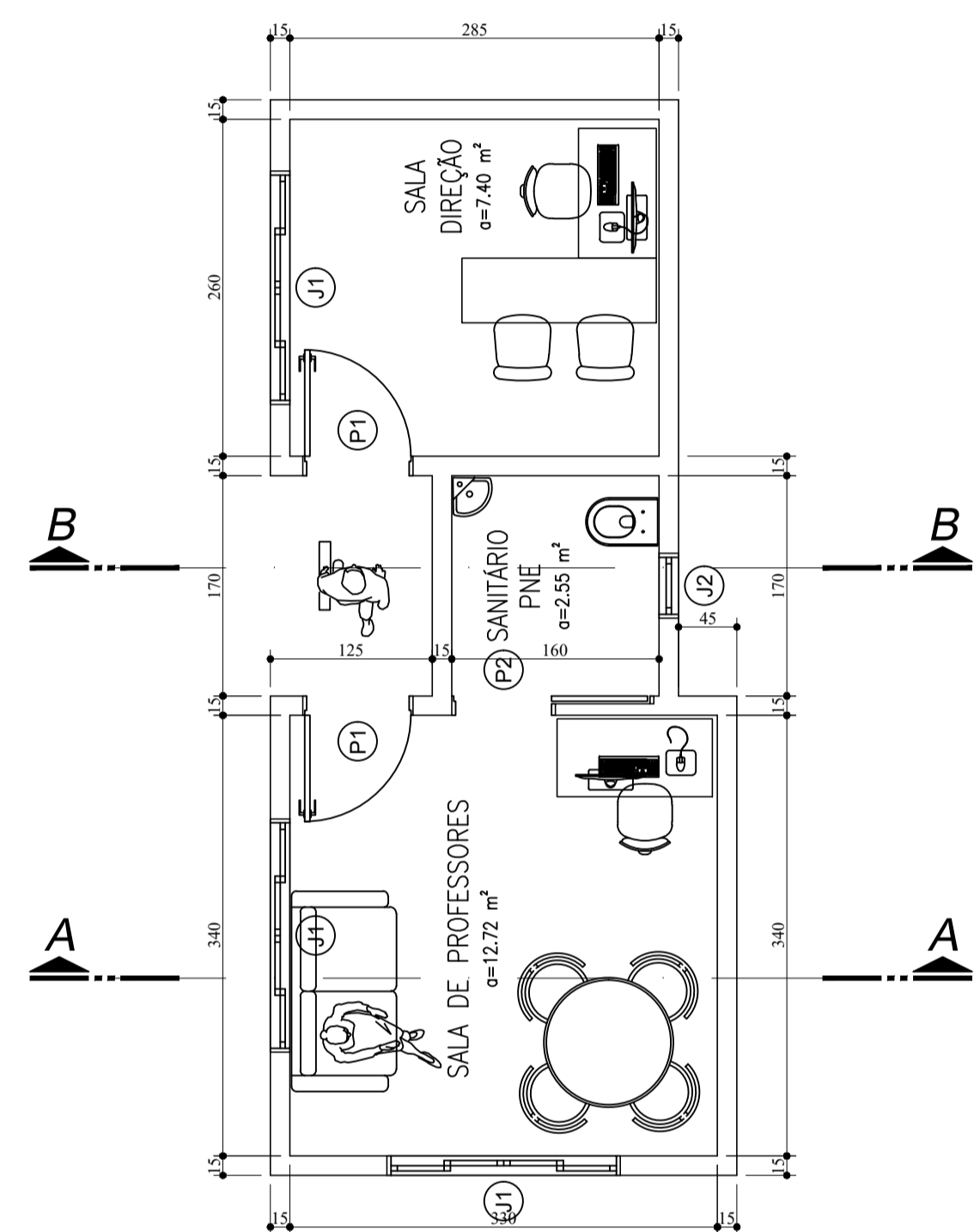
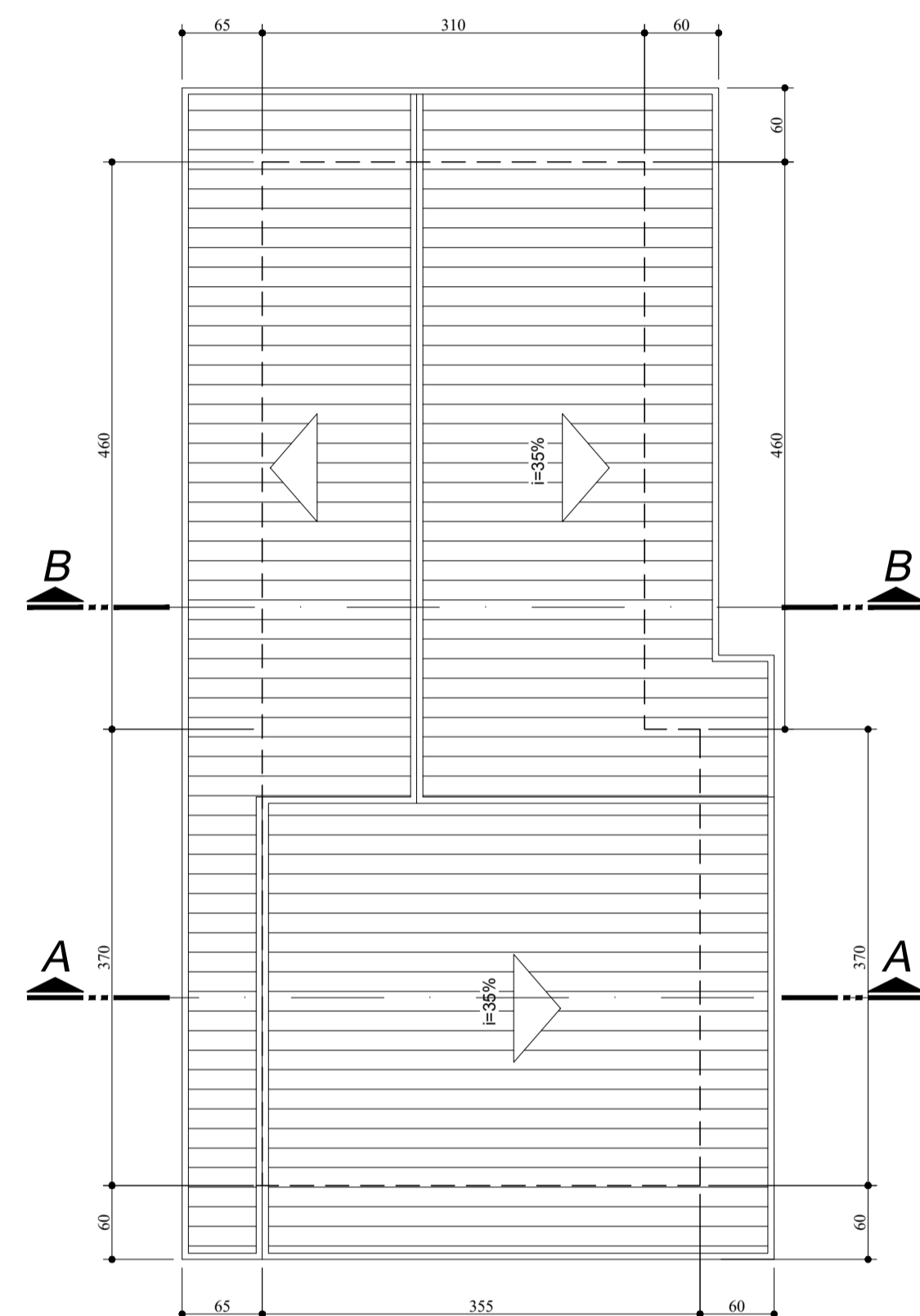


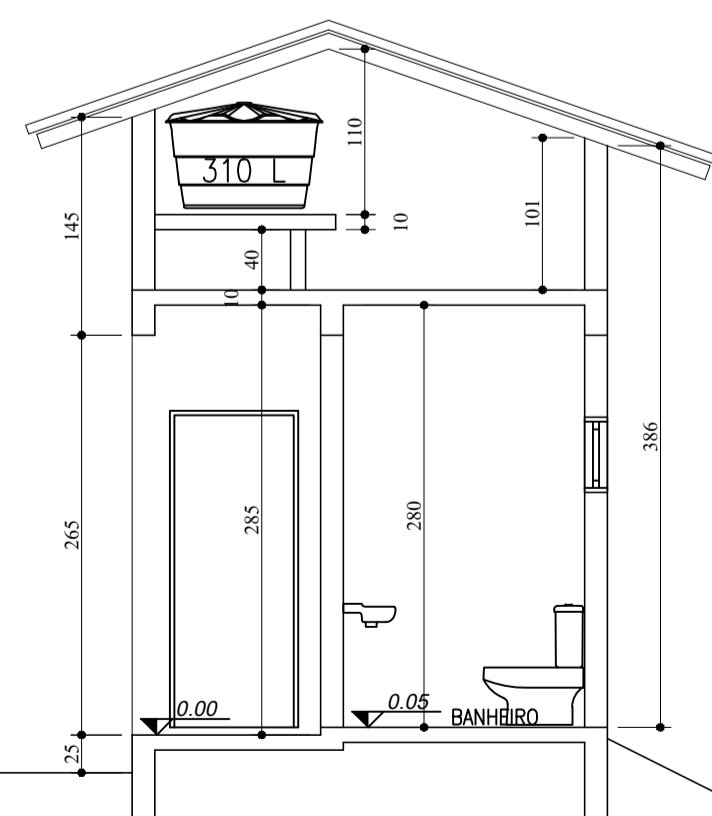
PLANTA BAIXA
ESCALA: 1/75



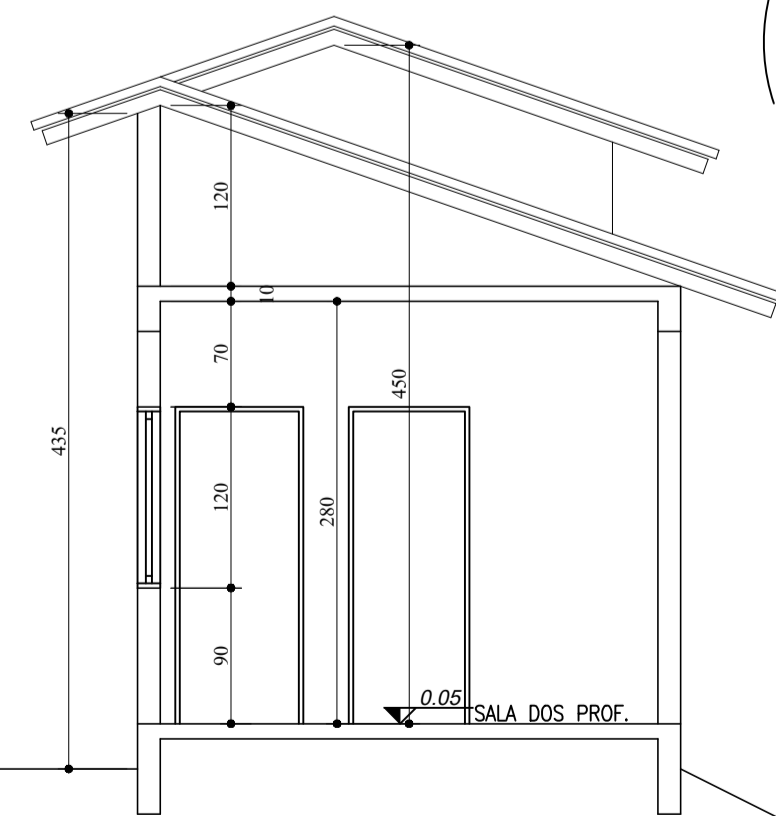
PLANTA BAIXA - ANEXO DA SECRETARIA
ESCALA: 1/50
ÁREA TOTAL 27,80m²



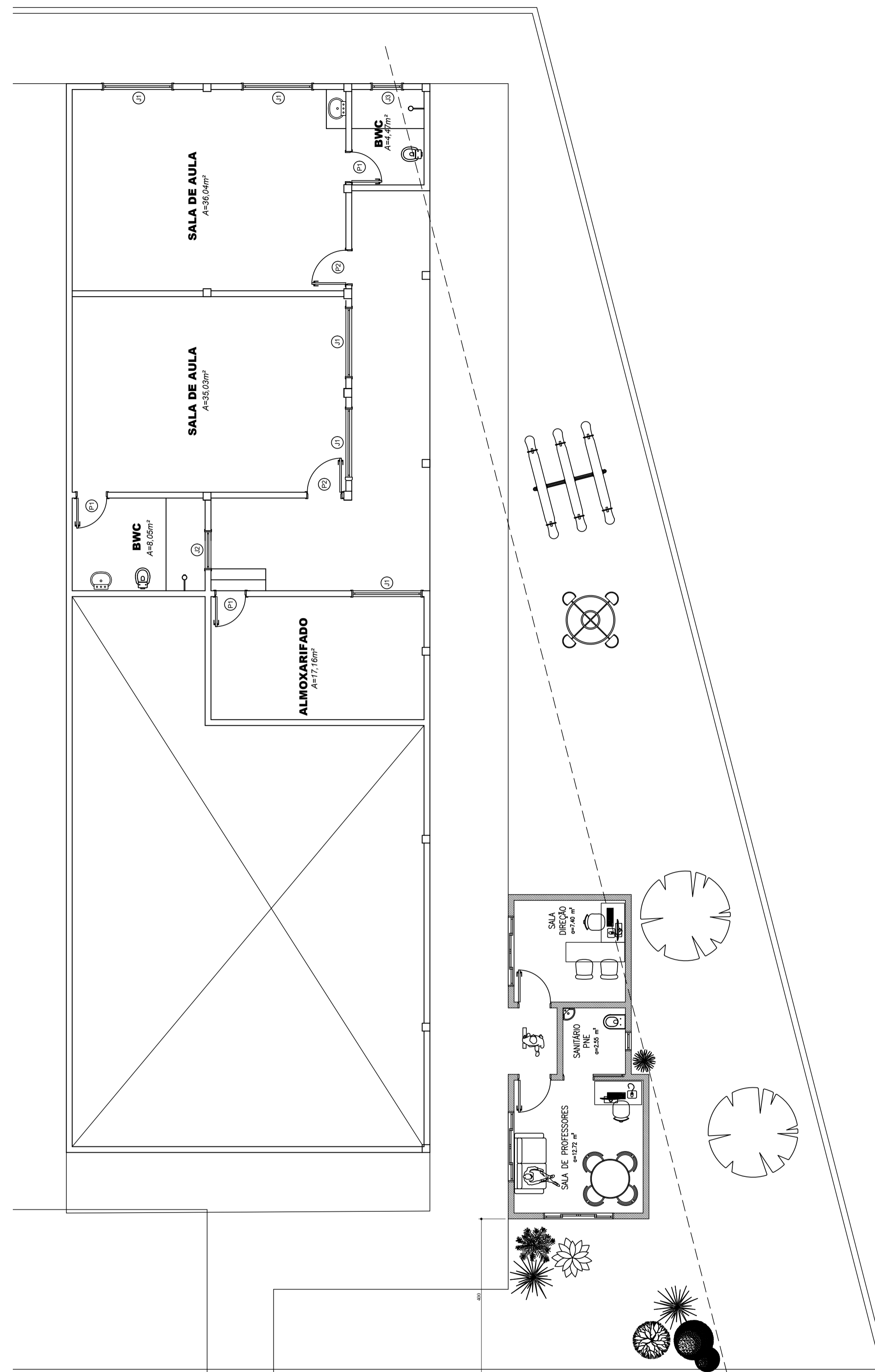
PLANTA BAIXA COBERTURA
ESCALA: 1/50



CORTE BB
ESCALA: 1/50



CORTE AA
ESCALA: 1/50



PLANTA BAIXA - IMPLANTAÇÃO NOVO ANEXO
ESCALA: 1/75

TABELA DE ESQUADRIAS

COD	TIPO	LARGURA	ALTURA	PARAPEITO	MATERIAL	QTD	ÁREA (m²)
J1	Janela de correr 4 folhas	180	100	110	Alumínio	3	0.72
J2	Janela basculante	50	40	170	Alumínio	1	0.20
J3	Janela correr	460	185	110	Vidro temp.	7	51.53
P1	Porta de abrir	85	210	-	Madeira	2	1.79
P2	Porta de correr	80	210	-	Madeira	1	1.68

PREFEITURA MUNICIPAL DE CAPIVARI DE BAIXO
DEPARTAMENTO DE PLANEJAMENTO URBANO

DESCRIÇÃO DA OBRA: Reforma e ampliação Creche Amélia Zanella Machado
LOCAL: ILHOTINA

MUNICÍPIO CAPIVARI DE BAIXO - SC

DATA DO DESENHO: 15/07/2020
ESCALA: INDICADA

DESENHO: LISIANE

TOPOGRAFIA

RESP. TÉCNICO: Eng. (a) Marilene Manoel Alexandre

PRANCHA: 01 / 01