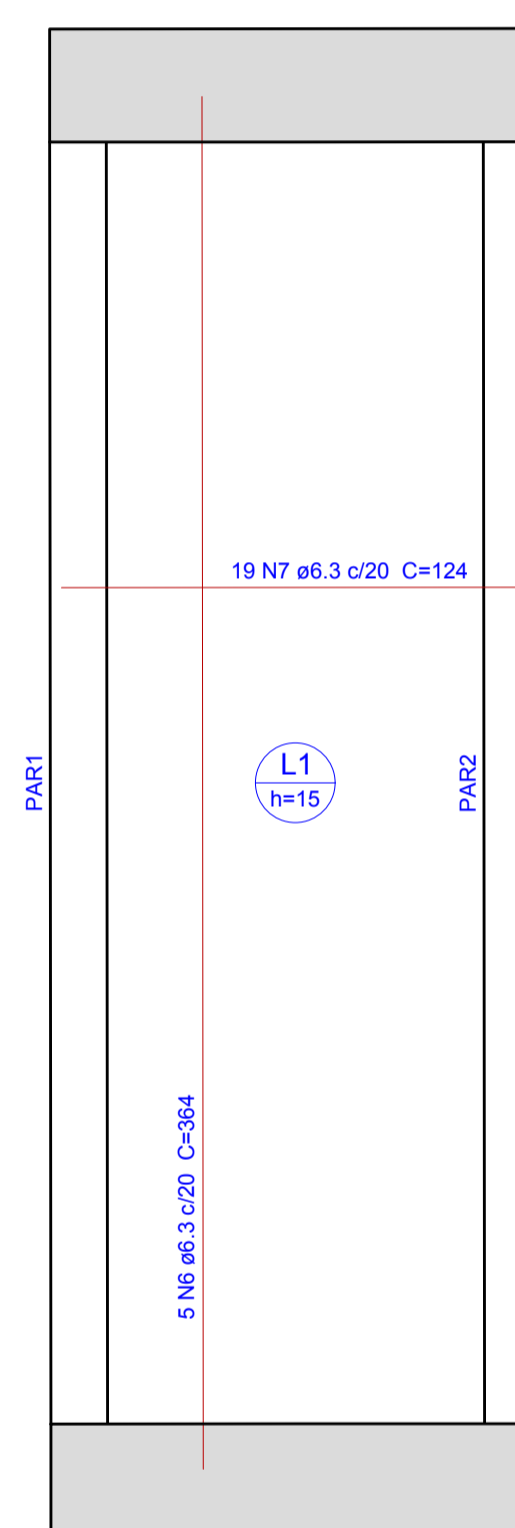


1 PLANTA DE ARMADURAS PILARES NÍVEL 8,72m
ESCALA 1:20



2 ARMADURA POSITIVA LAJE NÍVEL 8,72m
ESCALA 1:20

Relação do aço

2xP2		Positivos			
AÇO	N	DIAM (mm)	QUANT	C.UNIT (cm)	C.TOTAL (cm)
CA50	1	8.0	28	308	8624
	2	8.0	140	39	5460
	3	8.0	28	818	22904
	4	8.0	308	24	7392
	5	12.5	80	197	15760
	6	6.3	5	364	1820
	7	6.3	19	124	2356

Resumo do aço

AÇO	DIAM (mm)	C.TOTAL (m)	PESO + 10 % (kg)
CA50	6.3	41.76	11.25
	8.0	443.80	192.83
	12.5	157.60	166.95
PESO TOTAL (kg)			
CA50		371.03	

Volume de concreto (C-30) = 4,11 m³
Área de forma = 42,20 m²



REPÚBLICA FEDERATIVA DO BRASIL
ESTADO DE SANTA CATARINA
MUNICÍPIO DE CAPIVARI DE BAIXO

PROJETO ESTRUTURAL

Referência	PÓRTICO TURÍSTICO NO MUNICÍPIO DE CAPIVARI DE BAIXO ÁREA = 27,40 m²	Conteúdo	PLANTA DE ARMADURAS: DETALHAMENTO PILARES NÍVEL 8,72m E ARMADURA POSITIVA LAJE NÍVEL 8,72m
Endereço da Obra	AV. SALVADOR JOAQUIM NUNES - BAIRRO ALVORADA CAPIVARI DE BAIXO/SC	Coordenadas	28°26'22.22"S 48°57'41.10"O
Associado	MUNICÍPIO DE CAPIVARI DE BAIXO CNPJ/MF - 95.780.441/0001-60	Desenho	ENG. ANDRÉ LABANOWSKI JÚNIOR
Resp. Projeto	ANDRÉ LABANOWSKI JÚNIOR Engenheiro Civil CREA/SC - 064.638-2	Data	NOVEMBRO / 2018
Art. N°	Nome do Arquivo	Ticket N°	Folha N°
	EST PORTICO CAPIVARI	201836313	07/07