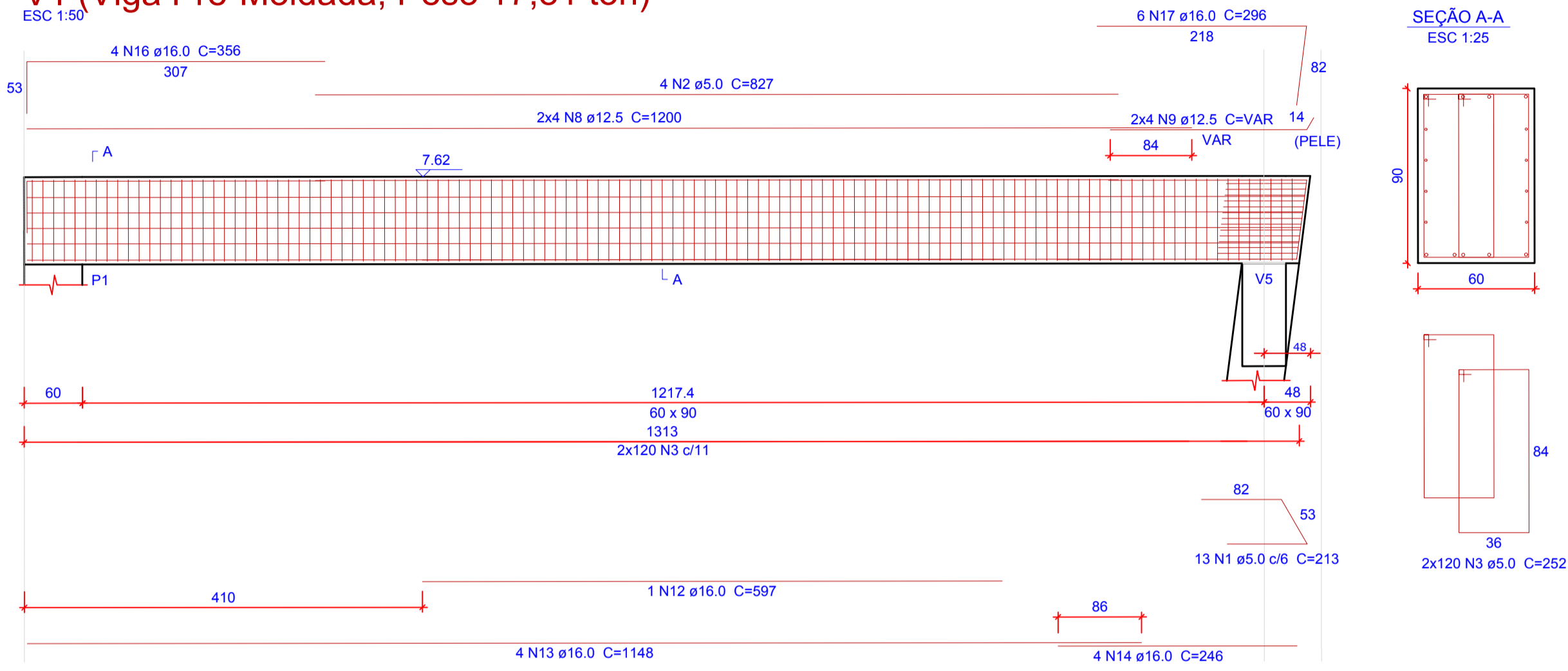
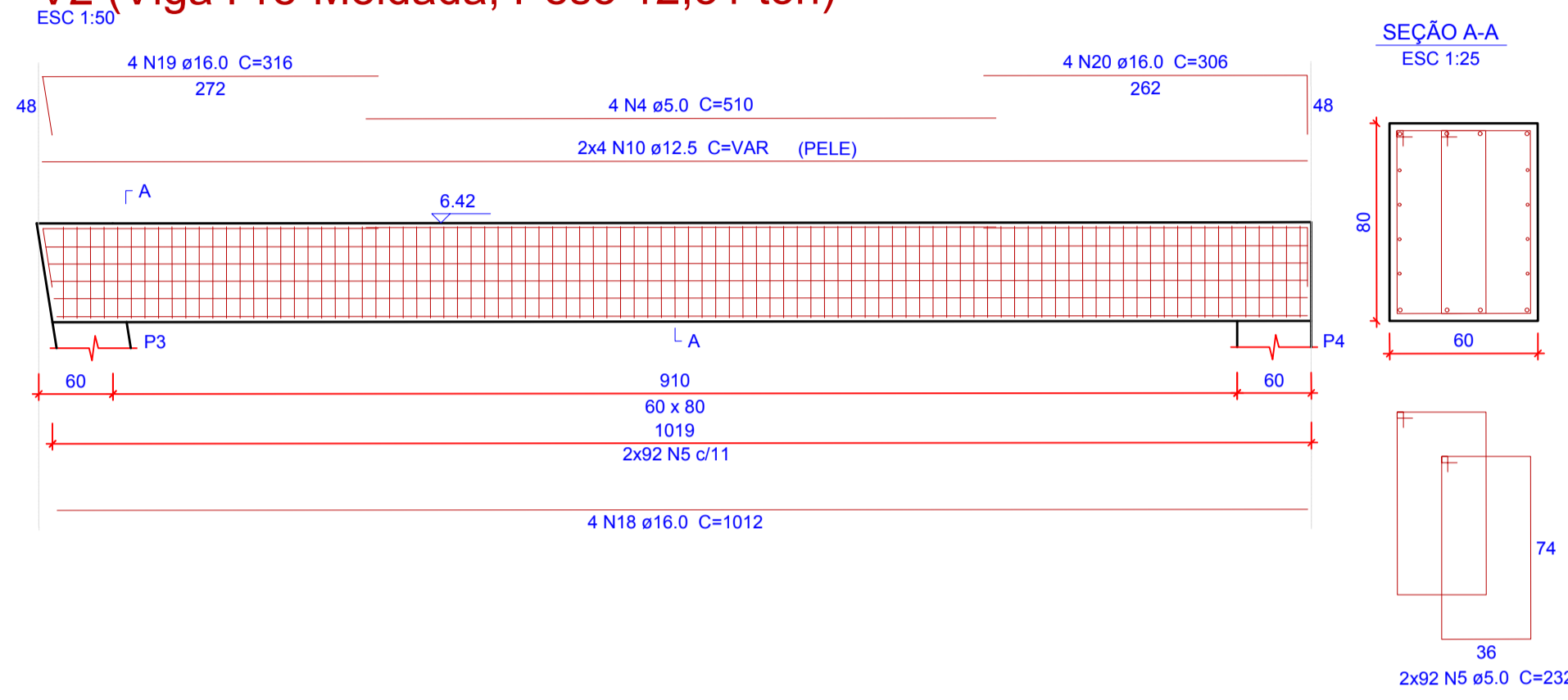


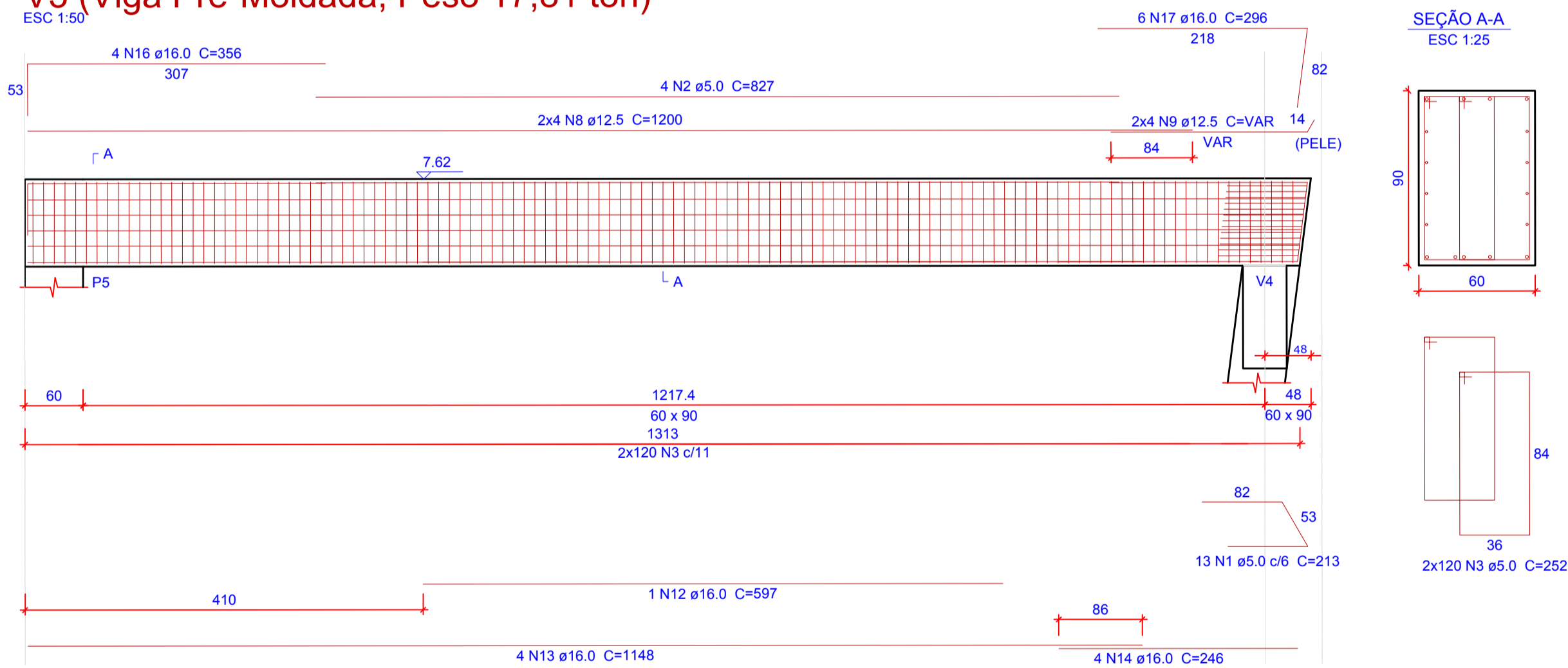
V1 (Viga Pré-Moldada, Peso 17,81 ton)



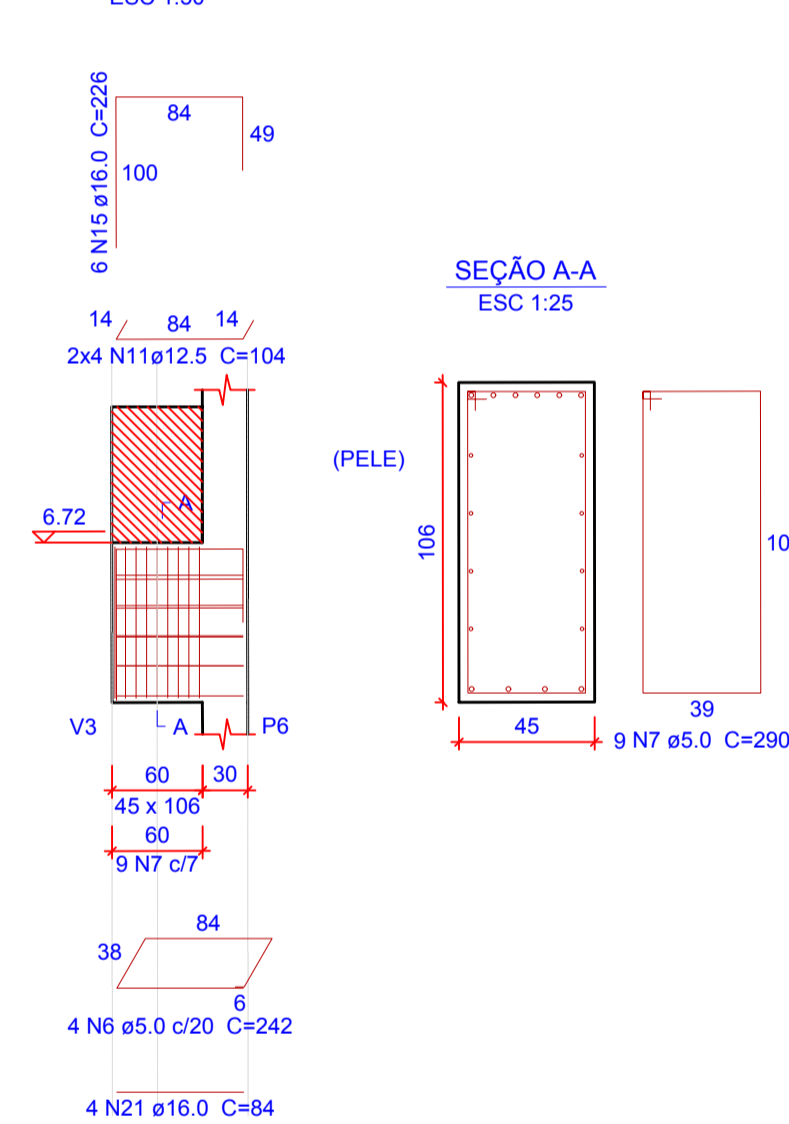
V2 (Viga Pré-Moldada, Peso 12,31 ton)



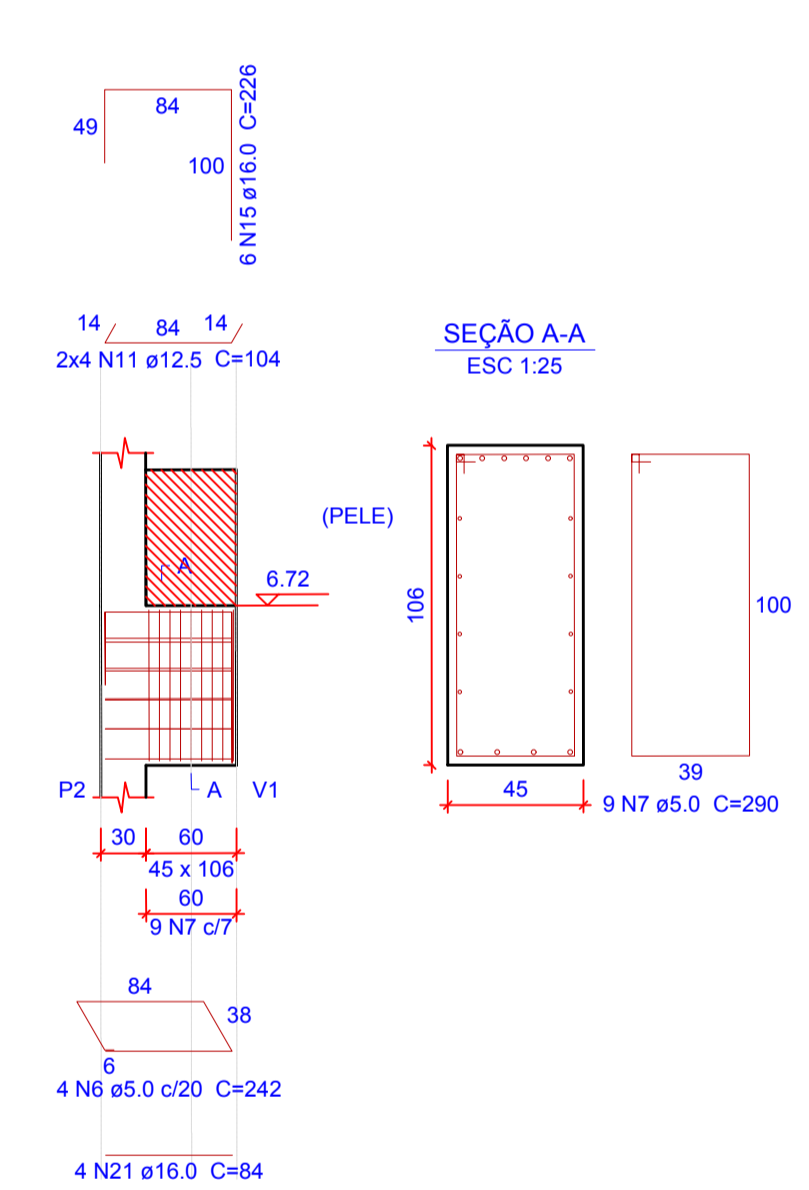
V3 (Viga Pré-Moldada, Peso 17,81 ton)



V4



V5



Relação do aço

AÇO	N	DIAM (mm)	QUANT	C.UNIT (cm)	C.TOTAL (cm)
CA60	1	5.0	26	213	5538
	2	5.0	8	827	6616
	3	5.0	480	252	120960
	4	5.0	4	510	2040
	5	5.0	184	232	42688
	6	5.0	8	242	1936
CA50	7	5.0	18	290	5220
	8	12.5	16	1200	19200
	9	12.5	8	VAR	3632
	10	12.5	8	VAR	8192
	11	12.5	16	104	1664
	12	16.0	2	597	1194
	13	16.0	8	1148	9184
	14	16.0	8	246	1968
	15	16.0	12	226	2712
	16	16.0	8	356	2848
	17	16.0	12	296	3552
	18	16.0	4	1012	4048
	19	16.0	4	316	1264
	20	16.0	4	306	1224
	21	16.0	8	84	672

Resumo do aço

AÇO	DIAM (mm)	C.TOTAL (m)	PESO + 10 % (kg)
CA50	12.5	326.88	346.26
CA60	16.0	286.66	497.58
PESO TOTAL (kg)			313.39
CA50	843.85		
CA60	313.39		

Volume de concreto (C-30) = 19,75 m³
Área de forma = 89,81 m²

1 PLANTA DE ARMADURAS VIGAS NÍVEIS 7,62m, 6,72m E 6,42m

ESCALA 1:50

AMUREL
ASSOCIAÇÃO DE MUNICÍPIOS DA REGIÃO DE LAGUNA
REGISTRO CREA/SC 116.670-8

REPÚBLICA FEDERATIVA DO BRASIL
ESTADO DE SANTA CATARINA
MUNICÍPIO DE CAPIVARI DE BAIXO

PROJETO ESTRUTURAL

Referência: **PÓRTICO TURÍSTICO NO MUNICÍPIO DE CAPIVARI DE BAIXO**
ÁREA = 27,40 m²

Endereço da Obra: **AV. SALVADOR JOAQUIM NUNES - BAIRRO ALVORADA CAPIVARI DE BAIXO/SC**

Associado: **MUNICÍPIO DE CAPIVARI DE BAIXO**
CNPJ/MF - 95.780.441/0001-60

Resp. Projeto: **ANDRÉ LABANOWSKI JÚNIOR**
Engenheiro Civil CREA/SC - 064.638-2

Art. N°: _____ Nome do Arquivo

Conteúdo: **PLANTA DE ARMADURAS: DETALHAMENTO VIGAS NÍVEIS 7,62m, 6,72m E 6,42m**

Coordenadas: **28°26'22.22"S
48°57'41.10"O**

Desenho: **ENG. ANDRÉ LABANOWSKI JÚNIOR**

Data: **NOVEMBRO / 2018**

Escala: **INDICADA**

Ticket N°: **201836313**

Folha N°: **06/07**