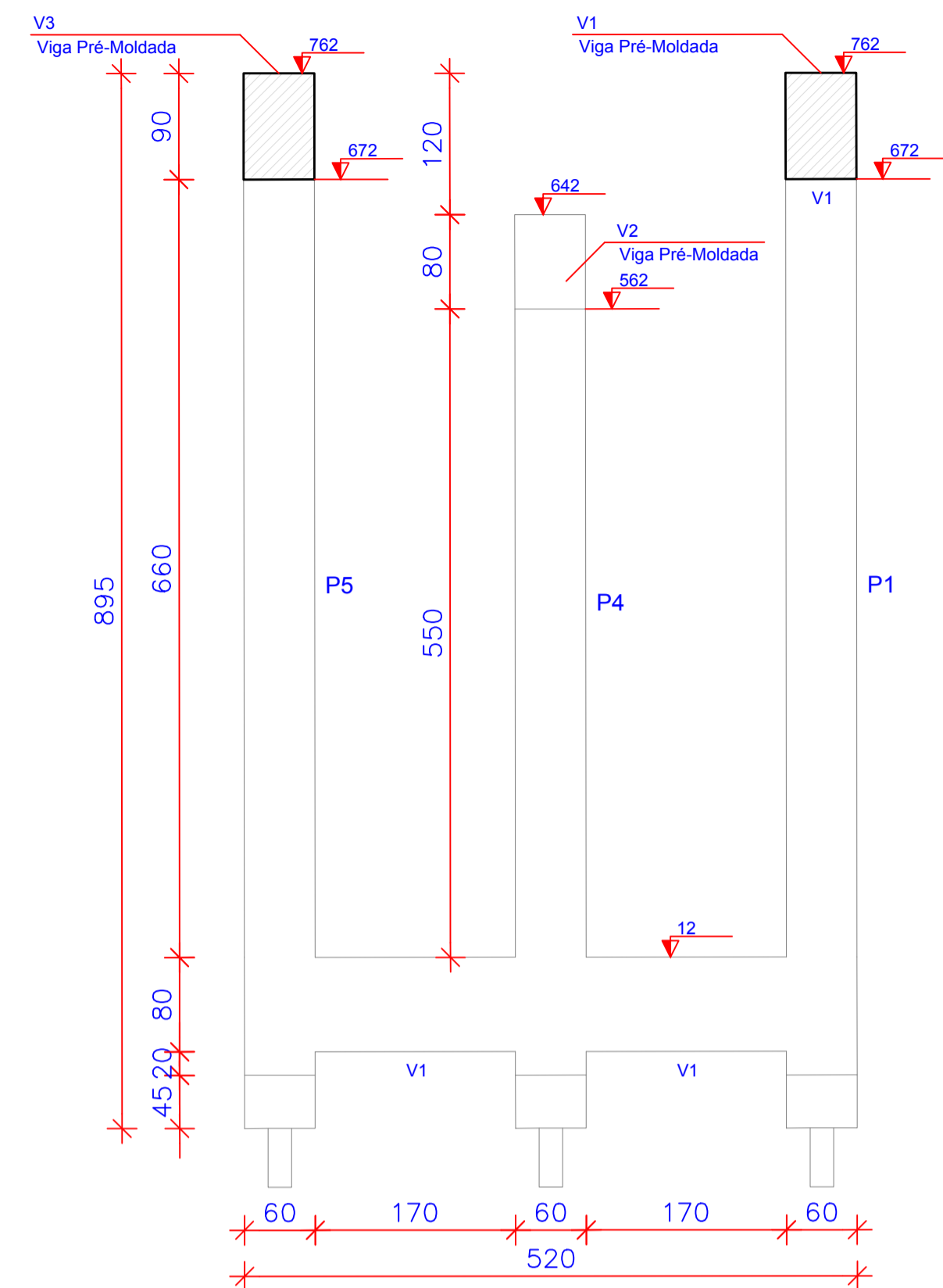
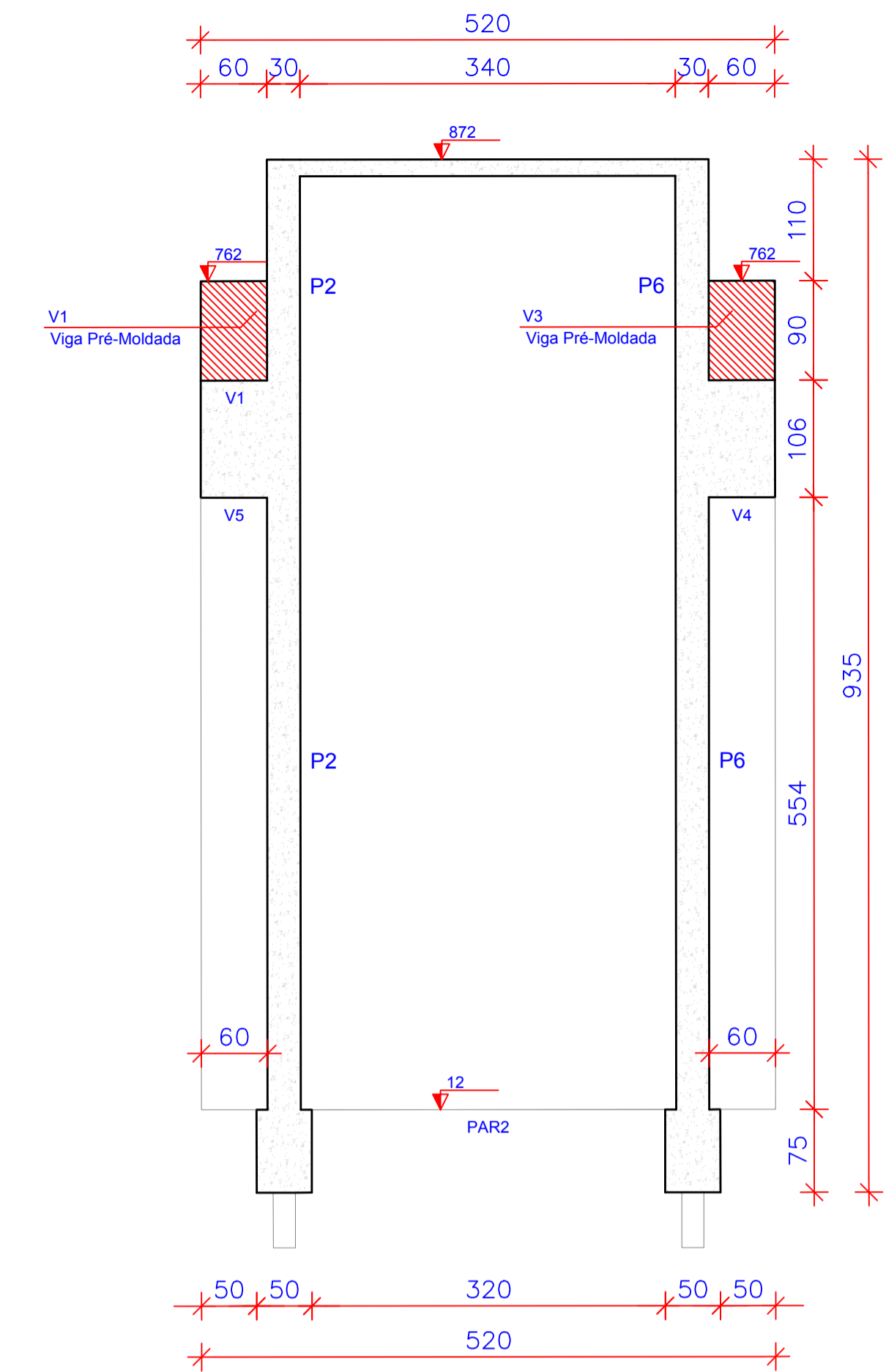


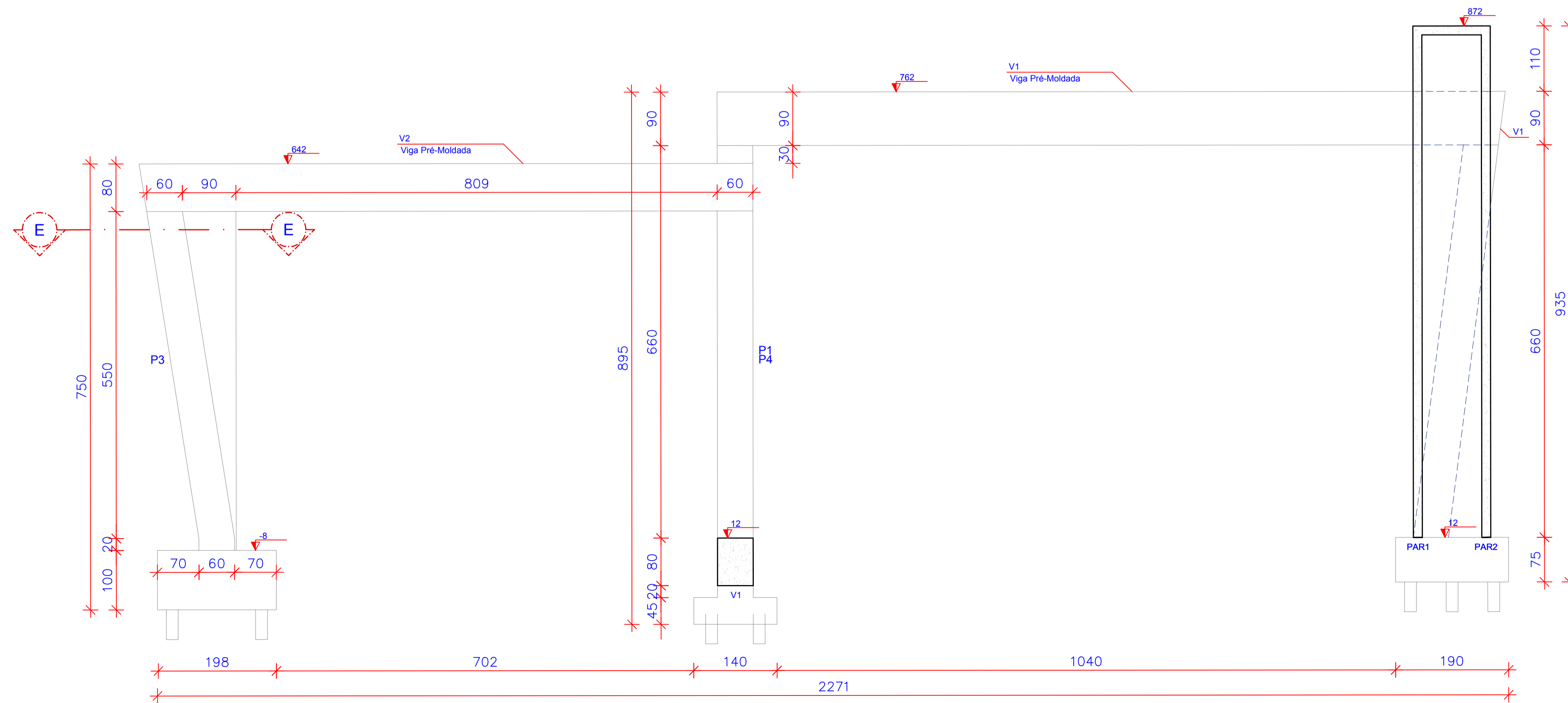
1 PLANTA DE FORMAS: CORTE A-A
ESCALA 1:50



3 PLANTA DE FORMAS: CORTE C-C
ESCALA 1:50

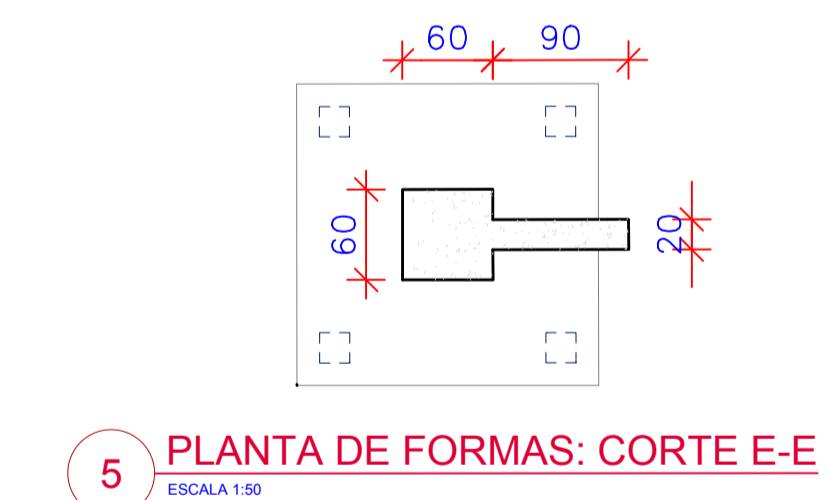


4 PLANTA DE FORMAS: CORTE D-D
ESCALA 1:50



2 PLANTA DE FORMAS: CORTE B-B
ESCALA 1:50

- LEGENDA:
- VIGA PRÉ-MOLDADA EM CONCRETO PROTENDIDO
 - CONCRETO ARMADO MOLDADO *IN LOCO*



5 PLANTA DE FORMAS: CORTE E-E
ESCALA 1:50

AMUREL
ASSOCIAÇÃO DE MUNICÍPIOS DA REGIÃO DE LAGUNA
REGISTRO CREA/SC - 116.670-8

REPÚBLICA FEDERATIVA DO BRASIL
ESTADO DE SANTA CATARINA
MUNICÍPIO DE CAPIVARI DE BAIXO

PROJETO ESTRUTURAL

Referência: **PÓRTICO TURÍSTICO NO MUNICÍPIO DE CAPIVARI DE BAIXO**
ÁREA = 27,40 m²

Endereço da Obra: **AV. SALVADOR JOAQUIM NUNES - BAIRRO ALVORADA CAPIVARI DE BAIXO/SC**

Associado: **MUNICÍPIO DE CAPIVARI DE BAIXO**
CNPJ/MF - 95.780.441/0001-60

Resp. Projeto: **ANDRÉ LABANOWSKI JÚNIOR**
Engenheiro Civil CREA/SC - 064.638-2

Art. N°: _____ Nome do Arquivo: _____

Título: _____

Conteúdo: **PLANTA DE FORMAS: CORTES A-A, B-B, C-C, D-D E E-E**

Coordenadas: **28°26'22.22"S 48°57'41.10"O**

Desenho: **ENG. ANDRÉ LABANOWSKI JÚNIOR**

Data: **NOVEMBRO / 2018**

Escala: **INDICADA**

Ticket N°: _____ Folha N°: **02**

EST PORTICO CAPIVARI 201836313