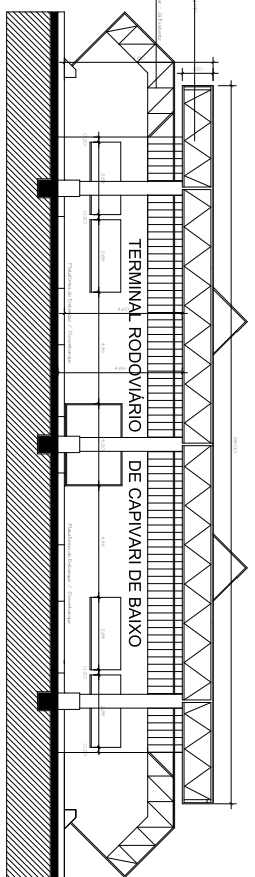


PLANTA DE COBERTURA



CORTE B



REPÚBLICA FEDERATIVA DO BRASIL
ESTADO DE SANTA CATARINA
MUNICÍPIO DE CAPIVARI DE BAIXO

PROJETO ARQUITETÔNICO

TERMINAL RODOVIARIO DE CAPIVARI DE BAIXO
PROJETO ARQUITETÔNICO
ÁREA TOTAL: 10.000,00 m²
ÁREA ÚTIL: 8.000,00 m²

PROJETO DE ARQUITETURA
RUA SALVADOR JOAQUIM NUNES-CAPIVARI DE BAIXO/SC

MUNICÍPIO DE CAPIVARI DE BAIXO
CHAMER: 30704-ANDAM-40

TERMINO DE CAPIVARI DE BAIXO
Assessoria e Supervisão da Engenharia

EDUARDO BLASER DE ALMEIDA
ARQUITETO
C.R.C. Nº 10.123/SC

ACOSTO / 2017
INDICAÇÃO

20172998
Autenticação Ampla -
Rafael Chaves

033